



เที่ยวจีน  
ฟรี..วีซ่า  
ทัวร์ไม่ลงร้าน

มหัศจรรย์

XIAN

หยุนเจิง • ลั่วหยาง • หยุนโกซาน

深圳航空  
Shenzhen Airlines

BT-XIY08\_ZH

6 วัน | 5 คืน



25,999.-

ราคา  
เริ่มต้น

เที่ยวนครโบราณซีอาน อุทยานสวรรค์หยุนโกซาน  
ย้อนรอยอดีตกองทัพสุดยิ่งใหญ่ "สุสานทหารดินเผาจิ๋นซี"  
แวะท่าผาลงเหมินงานแกะสลักริมผา ชมงิ้วกังฟูวัดเส้าหลิน

เดินทาง : พ.ค. - ต.ค. 67

ฟรี!!  
น้ำหนักกระเป๋า

★★★★  
พักโรงแรมหรู  
4 ดาว

อาหาร  
13 มื้อ



ใบอนุญาตนำเที่ยว 11/07424

มหัศจรรย์

# XIAN

หยุดอิง • ลั่วหยาง • หยุนโกซาม

深圳航空 Shenzhen Airlines

BT-XIY08\_ZH

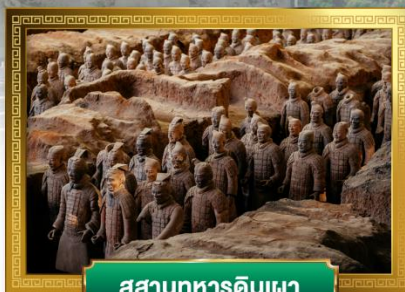
6 วัน | 5 คืน



• อุทยานสวรรค์หยุนโกซาม ระดับ 5 AAAAA

• เยือนนครโบราณซีอาน..สุสานทหารจิ๋นซี

• งานแกะสลักริมผา ณ ถ้ำผาหลงเหมิน



สุสานทหารดินเผา



เมืองโบราณลั่วอี้

เดินทางโดย : สายการบินเซินเจิ้นแอร์ไลน์



อาหาร : 13 มื้อ



โรงแรม : 4 ดาว



FLIGHT : ZH282

BKK 17.10 → YCU 22.30



FLIGHT : ZH281

YCU 12.50 → BKK 16.10

วันที่	รายการทัวร์	อาหาร			โรงแรม
		เช้า	กลางวัน	เย็น	
1	• สนามบินสุวรรณภูมิ • สนามบินหยุนเฉิงจางเซียว • เมืองหยุนเฉิง				A TOUR HOTEL หรือเทียบเท่าระดับ 4 ดาว
2	• เมืองเจิ้งโจว • อุทยานหยุนโกซาม	✓	✓	✓	CHANWU HOTEL หรือเทียบเท่าระดับ 4 ดาว
3	• เมืองลั่วหยาง • วัดเส้าหลิน • ป่าเจตีย์ • โข่วกั๋งฟู • ถ้ำผาหลงเหมิน • ศาลเจ้ากวนอู • เมืองโบราณลั่วอี้	✓	✓	✓	XIN YUAN HOTEL หรือเทียบเท่าระดับ 4 ดาว
4	• สุสานทหารดินเผา • เจตีย์ห่านป่าใหญ่ • ถนนคนเดินวัฒนธรรมราชวงศ์ถัง	✓	✓	✓	TITAN TIME HOTEL หรือเทียบเท่าระดับ 4 ดาว
5	• กำแพงเมืองโบราณแห่งซีอาน • วัดลามะกว้างเหริน • จัตุรัสหออระฆัง • ถนนอิสลาม	✓	✓	✓	A TOUR HOTEL หรือเทียบเท่าระดับ 4 ดาว
6	• บ้านเกิดเจ้าพ่อกวนอู • สนามบินหยุนเฉิงจางเซียว • สนามบินสุวรรณภูมิ	✓			

รายการทัวร์อาจมีสลับปรับเปลี่ยนตามความเหมาะสม โดยดูสถานการณ์หน้างานเป็นหลัก แต่จะเกี่ยวข้องครบทุกรายการ



โปรแกรมการเดินทาง 6 วัน 5 คืน : เดินทางโดยสายการบินเซินเจิ้นแอร์ไลน์



BKK	←	→	YCU	←	→	YCU	←	→	BKK
เที่ยวบิน		ออก	ถึง		ออก	ถึง		ออก	ถึง
ZH282		17.10	22.30		ZH281	12.50		16.10	

วันแรก

สนามบินสุวรรณภูมิ • สนามบินหยุนเจียงเซียะ • เมืองหยุนเจียง

📺 (-/-/-)

- 14.00 น. พร้อมกันที่ สนามบินสุวรรณภูมิ อาคารผู้โดยสารขาออกชั้น 4 นำคณะเช็คอิน ณ เคาน์เตอร์สายการบินเซินเจิ้นแอร์ไลน์ (ZH) โดยมีเจ้าหน้าที่จากบริษัทฯ คอยอำนวยความสะดวก
- 17.10 น. ออกเดินทางสู่ เมืองซีอาน ประเทศจีน โดยเที่ยวบินที่ ZH282 (ไม่มีบริการอาหารบนเครื่อง)



หมายเหตุ

เนื่องจากตัวเครื่องบินของคนจะเป็นตัวสุ่มแบบ Random ไม่สามารถล็อกที่นั่งได้ ที่นั่งอาจจะไม่ได้นั่งติดกัน และไม่สามารถเลือกช่องที่นั่งบนเครื่องบินได้ในคณะ ซึ่งเป็นไปตามเงื่อนไขสายการบิน

- 22.30 น. เดินทางถึง สนามบินหยุนเจียงเซียะ (เวลาท้องถิ่นที่จีน เร็วกว่าประเทศไทย 1 ชั่วโมง กรุณาปรับเวลาของท่านเพื่อความสะดวกในการนัดหมาย) หลังผ่านพิธีการตรวจคนเข้าเมือง และตรวจรับสัมภาระเรียบร้อยแล้ว ยินดีต้อนรับทุกท่านสู่ สาธารณรัฐประชาชนจีน

จากนั้น พักที่ A TOUR HOTEL หรือเทียบเท่าระดับ 4 ดาว





วันที่สอง เมืองเจิ้งโจว • อุทยานหยุนไถซาน

๑๐ (เช้า/กลางวัน/เย็น)

เช้า ๑๐ บริการอาหารเช้า ณ ห้องอาหารโรงแรม

จากนั้น เดินทางสู่ **เมืองเจิ้งโจว** เป็นศูนย์กลางทางการเมือง อุตสาหกรรม เศรษฐกิจ เทคโนโลยี และ การศึกษาที่สำคัญของมณฑลเหอหนาน อีกทั้งยังมีประวัติศาสตร์ที่น่าสนใจ ทำให้เมืองแห่งนี้ กลายเป็นศูนย์กลางการท่องเที่ยวไปด้วย

กลางวัน ๑๐ บริการอาหารกลางวัน ณ ภัตตาคาร



จากนั้น ชมความงดงามของ **อุทยานสวรรค์หยุนไถซาน** บนเส้นทางสายประวัติศาสตร์พันปี ซึ่งมีความ งดงามระดับ 5A (ความงามของธรรมชาติสูงสุด) อุทยานแห่งนี้ถูกธรรมชาติสรรสร้างอย่างน่า





อัศจรรย์ ภายในมีน้ำตกสามารถมองเห็นเมฆและหมอกลอยเอื่อยๆ บนยอดเขาได้ทั้งตลอดปี โดยเฉพาะช่วงฤดูใบไม้ร่วงจะเต็มไปด้วยสีส้มของใบไม้หลากสีสวยงามเต็มพื้นที่อุทยาน ตลอดเส้นทางยังผ่านจุดที่เป็นแอ่งน้ำ น้ำตก และสะพานข้ามลำธาร วิถีชีวิตที่ศรัทธาโดยรอบนั้นสวยงามราวกับภาพวาดโบราณของจีน

**เย็น** ๑๐ บริการอาหารเย็น ณ ภัตตาคาร

**จากนั้น** พักที่ CHANWU HOTEL หรือเทียบเท่าระดับ 4 ดาว

**วันที่สาม** เมืองลั่วหยาง • วัดเส้าหลิน • ป่าเจดีย์ • โข่วกังฟู • ถ้ำผาหลงเหมิน • ศาลเจ้ากวนอู • เมืองคโบราณลั่วหยาง

๑๐ (เช้า/กลางวัน/เย็น)

**เช้า** ๑๐ บริการอาหารเช้า ณ ห้องอาหารโรงแรม

**จากนั้น** นำท่านสู่ **วัดเส้าหลิน “เสี่ยวลิ้มยี่”** เป็นวัดพุทธนิกายเซ็นอันดับหนึ่งของประเทศจีนอายุกว่า 1,500 ปี ในอดีตเป็นที่พักของ “ท่านปรมาจารย์ตั๊กม้อ” จากอินเดียที่เดินทางมาเผยแผ่พุทธศาสนาในประเทศจีน และเป็นเจ้าอาวาสท่านแรกแห่งวัดเส้าหลิน มีความเป็นเลิศทางวิทยายุทธ์ อันเป็นต้นกำเนิดกังฟูเส้าหลินอันโด่งดัง ท่านคือผู้คิดค้นเพลงหมัดมวยขึ้นมาเพื่อใช้ออกกำลังกาย และใช้ป้องกันตัวจากสัตว์ร้าย **พิเศษ! ชมโข่วกังฟูเส้าหลิน** ที่มีชื่อเสียง



เยือน **อุทยานป่าเจดีย์ “ถ้ำหลิน”** (รวมรถอุทยาน) มีเจดีย์กว่า 200 องค์ ที่มีความเก่าแก่มากกว่า 1,500 ปี เป็นสุสานอดีตของเจ้าอาวาสและหลวงจีนมาตั้งแต่ยุคสมัยของราชวงศ์ถัง





กลางวัน ๑๐ บริการอาหารกลางวัน ณ ภัตตาคาร



มทท. CHINA  
ซีอาน ลั่วหยาง





จากนั้น

ชมความมหัศจรรย์ **ถ้ำผาหลงเหมิน (รวมรถแบริ)** หรือถ้ำหินประตูมังกร กลุ่มถ้ำบนหน้าผาที่แสดงถึงพุทธศิลป์สุดประณีตยุคแรกในจีน ถ้ำมีความยาวจากทิศเหนือจรดใต้ประมาณ 1 กิโลเมตร จัดเป็น 1 ใน 3 แหล่งปฏิมากรรมโบราณที่ประกอบด้วย **ถ้ำผาม่อเกาคู ถ้ำผาหลงเหมิน และถ้ำผาหยุนกัง** ที่มีชื่อเสียงที่สุดในจีน ปัจจุบันหลงเหลือถ้ำผาแกะสลักอยู่จำนวน 2,100 กว่าคูหา โพรงแท่นบูชา 2,345 ช่อง ศิลปินสลักอักษรจีนและหมายเหตุบันทึกต่างๆ อีก 3,600 กว่าหลัก รวมถึงพุทธเจดีย์ 50 กว่าแห่ง พระพุทธรูปสลักมากกว่า 100,000 องค์ องค์ใหญ่สูงสุดคือ 17 เมตร และองค์เล็กสุดสูงเพียงแค่ 2 เซนติเมตรเท่านั้น ไฮไลท์สำคัญของที่นี่อยู่บริเวณ **“อารามเฟิงเซียน”** ตั้งอยู่บนผาสูง 40 เมตร มีพระพุทธรูปองค์ประธานนามว่า ‘พระโพธิสัตว์ไวโรจนะ’ มีความสูงถึง 17.14 เมตร ความโดดเด่นอยู่ที่ดวงตาที่ดูเหมือนว่า ไม่ว่าจะยืนอยู่ตรงไหนดวงตานั้นก็ยังคงมองเห็นอยู่ ซึ่งพระประธานองค์นี้เชื่อว่าแกะสลักเป็นรูปพระพักตร์ของ ‘พระนางบูเช็กเทียน’ จักรพรรดินี (ฮ่องเต้หญิง) องค์แรกและองค์เดียวที่ได้รับการบันทึกไว้ในประวัติศาสตร์จีน

เย็น

🍷 บริการอาหารเย็น ณ ภัตตาคาร

จากนั้น

พักที่ XIN YUAN HOTEL หรือเทียบเท่าระดับ 4 ดาว

วันที่สี่

สุสานทหารดินเผา • เจดีย์ห่านป่าใหญ่ • ถนนคนเดินวัฒนธรรมสมัยราชวงศ์ถัง

🍷 (เช้า/กลางวัน/เย็น)

เช้า

🍷 บริการอาหารเช้า ณ ห้องอาหารโรงแรม





จากนั้น

เยือนสุสานที่ยิ่งใหญ่ **สุสานทหารดินเผา** (รวมรถแบดเตอร์) มหาสุสานที่ยิ่งใหญ่ของจีนซีฮ่องเต้ 'จักรพรรดิฉินสื่อหวง' ภายในสุสานใช้บรรจุพระบรมศพของจีนซีฮ่องเต้ โดยในระหว่างการขุดค้นนั้น บังเอิญได้พบกับซากของทหารดินเผาที่มีอายุมากกว่า 2,000 ปี ปัจจุบันมีการขุดค้นพบวัตถุโบราณที่เป็นกองทัพทหารดินเผา สรรพาวุธ รถม้าและม้าศึก จำนวนทั้งสิ้นกว่า 7,400 ชิ้น เพื่อเป็นตัวแทนของข้าราชการบริพารในการร่วมเดินทางไปยังปรโลกของจีนซีฮ่องเต้ ภายในบริเวณพื้นที่หลุมสุสานกว่า 25,000 ตารางเมตร คาดว่าอาณาเขตของสุสานฉินสื่อหวงจะมีพื้นที่มากกว่า 2,180 ตร.กม. ซึ่งได้รับคัดเลือกให้เป็นมรดกโลกทางวัฒนธรรมในปี พ.ศ. 2530

กลางวัน

🍷 บริการอาหารกลางวัน ณ ภัตตาคาร







จากนั้น

นำท่านเดินทางสู่ **เจดีย์ห่านป่าใหญ่**

มีความสูงถึง 7 ชั้น ตั้งโดดเด่นเป็นสง่าอยู่ในวัดต้าฉือเอิน สถานที่เก็บพระไตรปิฎกที่อันเชิญกลับมาโดยพระถังซัมจั๋ง ซึ่งนับเป็นศาสนสถานที่แสดงถึงความรุ่งเรืองของพุทธศาสนาในแผ่นดินจีน และนำท่านเดินทาง



สู่ **ถนนคนเดินวัฒนธรรมสมัยราชวงศ์ถัง** ตั้งอยู่ที่เชิงเจดีย์ห่านป่าใหญ่ เป็นถนนคนเดินขนาดใหญ่เพียงแห่งเดียวที่จำลองอาคารสมัยราชวงศ์ถัง ทั้งสองข้างทางมีร้านค้า ร้านอาหาร ให้ได้เลือกชิม และถ่ายรูปบรรยากาศสมัยราชวงศ์ถัง

### OPTION: โชว์ราชวงศ์ถัง

โชว์ราชวงศ์ถัง เป็นการแสดงถึงเรื่องราวของชาวซีอาน วิถีชีวิต ของชาวซีอานและราชวงศ์ถัง สัมผัสกับความอลังการ ตื่นตา ตื่นใจ ระบบแสงสีเสียง อันตระการตากับการแสดงโชว์ย้อนยุคสมัยราชวงศ์ถัง อันเลื่องชื่อ → **ค่าบริการ ราคาท่านละ 600 หยวน (ชำระกับหัวหน้าทัวร์)**



เย็น

๑๑ บริการอาหารเย็น ณ ภัตตาคาร

จากนั้น

พักที่ TIAN TIME HOTEL หรือเทียบเท่าระดับ 4 ดาว





วันที่ห้า กำแพงเมืองโบราณแห่งซีอาน • วัดลามะกว้างเหริน • จัตุรัสหออระฆัง • ถนนอิสลาม

๑๐ (เช้า/กลางวัน/เย็น)

เช้า ๑๐ บริการอาหารเช้า ณ ห้องอาหารโรงแรม



จากนั้น ย้อนรอยประวัติศาสตร์พันปี กำแพงเมืองโบราณแห่งซีอาน (ถ่ายรูปด้านนอก) หนึ่งในกำแพงเมืองเก่าแก่ที่ถูกอนุรักษ์ไว้ได้ดีที่สุด กำแพงถูกสร้างขึ้นในยุคของจักรพรรดิองค์แรกของราชวงศ์หมิง และเริ่มขยายกำแพงที่สร้างขึ้นครั้งแรกในช่วงราชวงศ์ถังเก่า (618 - 907) ถือเป็นกำแพงเมืองที่สมบูรณ์ที่สุดของประเทศจีนที่มีระบบป้องกันทางทหารที่ใหญ่ที่สุดแห่งหนึ่งในโลก และนำท่านชม **พิพิธภัณฑ์ซีอาน**





เดินทางต่อไปยัง **วัดลามะแห่งซีอาน “วัดกว้างเหริน”** วัดลามะ-พระพุทธศาสนาแบบทิเบตเพียงแห่งเดียวในซีอาน ภายในวิหารประดิษฐาน เจ้าแม่กวนอิมพันกรประทับบนฐานดอกบัว มีความสูงถึง 9.7 เมตร มีความงดงามและเป็นที่ยึดถือของชาวซีอานเป็นอย่างมาก แนะนำท่านชม **หอรระฆัง และหอกลอง** แห่งเมืองซีอาน ตั้งอยู่ใจกลางเมืองซีอาน “ตัวหอรระฆัง” สร้างจากอิฐและไม้เป็นอาคารหลังคาสามชั้น มีความสูงทั้งหมด 36 เมตร เป็นรูปแบบศิลปะสถาปัตยกรรมที่เด่นชัดของราชวงศ์หมิง มีขนาดใหญ่ที่สุดและยังคงรักษาไว้สมบูรณ์แบบที่สุดของจีนโบราณที่สืบทอดจนถึงปัจจุบัน ส่วน “หอกลอง” นั้นสร้างในปี ค.ศ. 1380 สถาปัตยกรรมของหอกลอง เป็นการผสมผสานระหว่างรูปแบบศิลปะราชวงศ์ถังและราชวงศ์ซ่ง รวมทั้งมีรายละเอียดของนวัตกรรมบางอย่างแต่มีเติมอยู่ด้วย

**กลางวัน** ๑๑ บริการอาหารกลางวัน ณ ภัตตาคาร

จากนั้น ตะลุยช้อปปิ้ง **ถนนคนเดินอิสลาม** อยู่ใจกลางเมืองใกล้กับหอรระฆังและหอกลอง มีอาหารพื้นเมืองให้ลิ้มลองหลากหลาย ทั้งคาว ทั้งหวาน โยเกิร์ตนมแพะ เนื้อแพะหมาล่ารสชาติเข้มข้น เนื้อแกะ เนื้อวัว น้ำผลไม้ และอื่นๆ มากมาย

**เย็น** ๑๑ บริการอาหารเย็น ณ ภัตตาคาร





จากนั้น พักที่ A TOUR HOTEL หรือเทียบเท่าระดับ 4 ดาว

วันที่หก บ้านเกิดเจ้าพ่อกวนอู • สนามบินหยุนเจิงจางเซียว • สนามบินสุวรรณภูมิ

๑๑ (เช้า/-/-)

เช้า ๑๑ บริการอาหารเช้า ณ ห้องอาหารโรงแรม



จากนั้น นำท่านเดินทางไปยัง **บ้านเกิดเจ้าพ่อกวนอู** เป็นศาลแห่งแรกที่ชาวบ้าน และญาติพี่น้องของกวนอู ช่วยกันสร้างขึ้น ตั้งอยู่ในบริเวณที่เชื่อกันว่าเป็นนิเวศสถานเดิมของกวนอูและบรรพชน และมีรูปปั้นเทพเจ้ากวนอูขนาดใหญ่ที่สูงถึง 19 เมตร สักการะศาลเทพเจ้ากวนอู แห่งความซื่อสัตย์ ขอพรโชค ลาภ อำนาจ และความสำเร็จตามที่ตั้งใจไว้ แต่มีเคล็ดลับอย่างหนึ่งว่า ผู้ที่มาขอต้อง "ซื่อสัตย์"

ได้เวลาสมควรนำท่านเดินทางสู่สนามบิน

12.50 น. ออกเดินทางสู่ **สนามบินสุวรรณภูมิ** โดยเที่ยวบินที่ **ZH281** (ไม่มีบริการอาหารบนเครื่อง)





16.10 น. เดินทางถึง **กรุงเทพฯ** โดยสวัสดิภาพ พร้อมความประทับใจไม่รู้ลืม

ค่าทิปคนขับรถ และมัคคุเทศก์ท้องถิ่น  
ท่านละ 1,500 บาท/ทริป/ลูกทัวร์ 1 ท่าน

\*\* ทิปหัวหน้าทัวร์ตามความพึงใจในบริการของท่าน \*\*

ราคา INFANT (อายุไม่ถึง 2 ปี บริบูรณ์ ณ  
วันเดินทางกลับ) ท่านละ 6,000 บาท อัตรา  
นี้รวมรายการทัวร์ และตั๋วเครื่องบินแล้ว

#### โปรดอ่านอย่างละเอียด:

- เนื่องจากห้องพักของโรงแรมในประเทศจีนนั้น มีห้องพักประเภท DOUBLE ROOM (DBL) ค่อนข้างจำกัด หากลูกค้ามีความประสงค์จะพักห้องประเภทนี้ กรุณาแจ้งเจ้าหน้าที่ล่วงหน้าก่อนทำการจองเท่านั้น
- บริษัทฯ จะยึดประเภทห้องพักตามใบจองจากบริษัทเอเจนซีที่ท่านทำการจองทัวร์มาเท่านั้น หากมีการปรับเปลี่ยนห้องพักในระยะเวลาใกล้วันเดินทาง บริษัทฯ ขอสงวนสิทธิ์เปลี่ยนแปลงประเภทห้องพัก หรือเรียกเก็บค่าใช้จ่ายเพิ่มเติม
- โรงแรมที่ระบุในรายการทัวร์เป็นเพียงโรงแรมที่นำเสนอเบื้องต้นเท่านั้น ซึ่งอาจจะมีการเปลี่ยนแปลง แต่โรงแรมที่เข้าพักจะเป็นระดับเดียวกันเท่านั้น ตามมาตรฐานโรงแรมประเทศจีน
- โปรแกรมที่มีการเดินทางด้วยรถไฟความเร็วสูง กรณีเปลี่ยนแปลงคนเดินทางจะต้องทำการออกตั๋วรถไฟความเร็วสูงใหม่เท่านั้น ไม่สามารถเปลี่ยนแปลงชื่อผู้เดินทางได้ทุกกรณี
- โปรแกรมทัวร์ไม่รวมค่าวีซ่า ทางบริษัทฯ ขอสงวนสิทธิ์ไม่หักคืนค่าวีซ่าทุกกรณี เนื่องจากทางรัฐบาลไทย-จีนประกาศยกเลิกวีซ่า (ตั้งแต่ 1 มี.ค. 67 เป็นต้นไป) หากมีการเปลี่ยนแปลงจะยึดตามเงื่อนไขท้ายรายการระบุ
- **ข้อความสำคัญ!** พาสปอร์ตต้องมีอายุการใช้งาน **ไม่ต่ำกว่า 6 เดือน** นับจากวันที่เดินทางกลับเข้าประเทศไทย และมีหน้าว่างสำหรับลงตราประทับวีซ่า และประทับตราเข้า-ออกประเทศ **อย่างน้อย 2 หน้าเต็ม**





## อัตราค่าบริการและเงื่อนไขรายการท่องเที่ยว

### โปรแกรม ซีอาน หยุนเฉิง ลั่วหยาง เจิ้งโจว (ZH) 6 วัน 5 คืน

วันเดินทาง	ราคาผู้ใหญ่ พัก 2-3 ท่าน	ราคาทัวร์ ไม่รวมตั๋วเครื่องบิน	พักเดี่ยว เพิ่ม
28 เมษายน – 03 พฤษภาคม 2567	25,999	20,999	5,000
05 – 10 พฤษภาคม 2567	28,999	23,999	5,000
12 – 17 พฤษภาคม 2567	28,999	23,999	5,000
19 – 24 พฤษภาคม 2567	28,999	23,999	5,000
26 – 31 พฤษภาคม 2567	28,999	23,999	5,000
02 – 07 มิถุนายน 2567	30,999	25,999	5,000
09 – 14 มิถุนายน 2567	29,999	24,999	5,000
16 – 21 มิถุนายน 2567	29,999	24,999	5,000
23 – 28 มิถุนายน 2567	29,999	24,999	5,000
30 มิถุนายน – 05 กรกฎาคม 2567	29,999	24,999	5,000
07 – 12 กรกฎาคม 2567	29,999	24,999	5,000
14 – 19 กรกฎาคม 2567	29,999	24,999	5,000
21 – 26 กรกฎาคม 2567	30,999	25,999	5,000
28 กรกฎาคม – 02 สิงหาคม 2567	30,999	25,999	5,000





04 – 09 สิงหาคม 2567	29,999	24,999	5,000
11 – 16 สิงหาคม 2567	30,999	25,999	5,000
18 – 23 สิงหาคม 2567	29,999	24,999	5,000
25 – 30 สิงหาคม 2567	29,999	24,999	5,000
01 – 06 กันยายน 2567	29,999	24,999	5,000
08 – 13 กันยายน 2567	29,999	24,999	5,000
15 – 20 กันยายน 2567	29,999	24,999	5,000
22 – 27 กันยายน 2567	29,999	24,999	5,000
29 กันยายน – 04 ตุลาคม 2567	29,999	24,999	5,000
06 – 11 ตุลาคม 2567	29,999	24,999	5,000
13 – 18 ตุลาคม 2567	30,999	25,999	5,000
20 – 25 ตุลาคม 2567	30,999	25,999	5,000
27 ตุลาคม – 01 พฤศจิกายน 2567	29,999	24,999	5,000





# เงื่อนไขการสำรองที่นั่ง และการยกเลิกตั๋ว



การจองตั๋ว:

## ชำระมัดจำ 10,000 บาท

กรุณาจองตั๋วล่วงหน้าก่อนการเดินทาง พร้อมชำระมัดจำ 10,000 บาท ส่วนที่เหลือชำระทันที ก่อนการเดินทางไม่น้อยกว่า 21 วัน มิฉะนั้น ถือว่าท่านยกเลิกการเดินทางโดยอัตโนมัติ (ช่วงเทศกาลวันหยุดยาว หรือวันหยุดนักขัตฤกษ์ กรุณาชำระก่อนเดินทาง 30 วัน)

## กรณีเจ็บป่วยจนไม่สามารถเดินทางได้

กรณีเจ็บป่วยจนไม่สามารถเดินทางได้ ต้องมีใบรับรองแพทย์จากโรงพยาบาล บริษัทฯ จะทำการเลื่อนการเดินทางของท่านไปยังคณะต่อไป ทั้งนี้ ท่านจะต้องเสียค่าใช้จ่ายที่ไม่สามารถยกเลิก หรือเลื่อนการเดินทางได้ตามความเป็นจริง



กรณีเจ็บป่วย:



## กรณีเจ็บป่วยกะทันหัน 7 วัน ก่อนเดินทาง

กรณีเจ็บป่วยกะทันหันก่อนล่วงหน้าเพียง 7 วันทำการ ทางบริษัทฯ ขอสงวนสิทธิ์ในการคืนเงินทุกกรณี

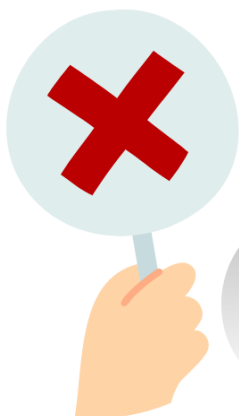






# เงื่อนไขการสำรองที่นั่ง และการยกเลิกทัวร์

กรณียกเลิก : (จอยกรุป)



## ยกเลิกก่อนการเดินทาง 60 วันขึ้นไป

บริษัทฯ คืนเงินค่ามัดจำให้ทั้งหมด โดยหักค่าใช้จ่ายที่เกิดขึ้นจริง อาทิ ค่าตัวเครื่องบิน ค่าโรงแรม ฯลฯ



## ยกเลิกก่อนการเดินทาง 45 วันขึ้นไป

บริษัทฯ คืนเงินค่ามัดจำทั้งหมด โดยหักค่าใช้จ่ายที่เกิดขึ้นจริง (ยกเว้นกรณีเดินทางในช่วง วันหยุดเทศกาล วันหยุดนักขัตฤกษ์)

## ยกเลิกเดินทาง 45 วัน ก่อนการเดินทาง

บริษัทฯ หักค่าทัวร์ 50% จากราคาขาย และหักค่าใช้จ่ายที่เกิดขึ้นจริงทั้งหมดไม่ว่ากรณีใดๆ ทั้งสิ้น (ค่าใช้จ่ายที่เกิดขึ้นจริง อาทิ ค่าตัวเครื่องบิน ค่าโรงแรม ฯลฯ)



## ยกเลิกเดินทาง 30 วัน ก่อนการเดินทาง

บริษัทฯ ขอสงวนสิทธิ์เก็บเงินค่าทัวร์ทั้งหมดไม่ว่ากรณีใดๆ ทั้งสิ้น

กรณียกเลิก : (ตัดกรุป)



## ยกเลิก/เลื่อนการเดินทาง ก่อนเดินทาง 60 วัน

บริษัทฯ คืนเงินค่ามัดจำให้ทั้งหมด โดยหักค่าใช้จ่ายที่เกิดขึ้นจริง อาทิ ค่าตัวเครื่องบิน ค่าโรงแรม ฯลฯ



## ยกเลิกการเดินทางภายใน 60 วัน

บริษัทฯ คืนเงินค่ามัดจำทั้งหมด โดยหักค่าใช้จ่ายที่เกิดขึ้นจริง (ยกเว้นกรณีเดินทางในช่วง วันหยุดเทศกาล วันหยุดนักขัตฤกษ์)



## ยกเลิกการเดินทาง หลังชำระเงินเต็มจำนวน

บริษัทฯ คืนเงินค่ามัดจำทั้งหมด โดยหักค่าใช้จ่ายที่เกิดขึ้นจริง (ยกเว้นกรณีเดินทางในช่วง วันหยุดเทศกาล วันหยุดนักขัตฤกษ์)





# อัตราค่าบริการรวม



- ตัวเครื่องบินไป-กลับพร้อมคณะ (ไม่สามารถสะสมไมล์ได้)
- ที่พักโรงแรมตามรายการระบุ พักห้องละ 2-3 ท่าน
- ค่าระวางน้ำหนักกระเป๋า ตามที่สายการบินกำหนด
- ค่าอาหารทุกมื้อตามรายการระบุ
- น้ำดื่มบริการบนรถวันละ 1 ขวด
- ค่าธรรมเนียมเข้าชมสถานที่ และค่ารถโค้ชรับ-ส่ง ตามรายการระบุ
- ภาษีน้ำมัน และภาษีตัวทุกชนิด สงวนสิทธิ์เก็บเพิ่ม หากสายการบินปรับขึ้นก่อนวันเดินทาง
- ประกันอุบัติเหตุวงเงิน 1,000,000 บาท (เงื่อนไขต้องเป็นไปตามที่กรมธรรม์กำหนด)

เงื่อนไขประกันการเดินทาง ค่าประกันอุบัติเหตุและค่ารักษาพยาบาล คุ้มครองเฉพาะกรณีที่ได้รับอุบัติเหตุระหว่างการเดินทาง ไม่คุ้มครองถึงการสูญเสียทรัพย์สินส่วนตัว และไม่คุ้มครองโรคประจำตัวของผู้เดินทาง

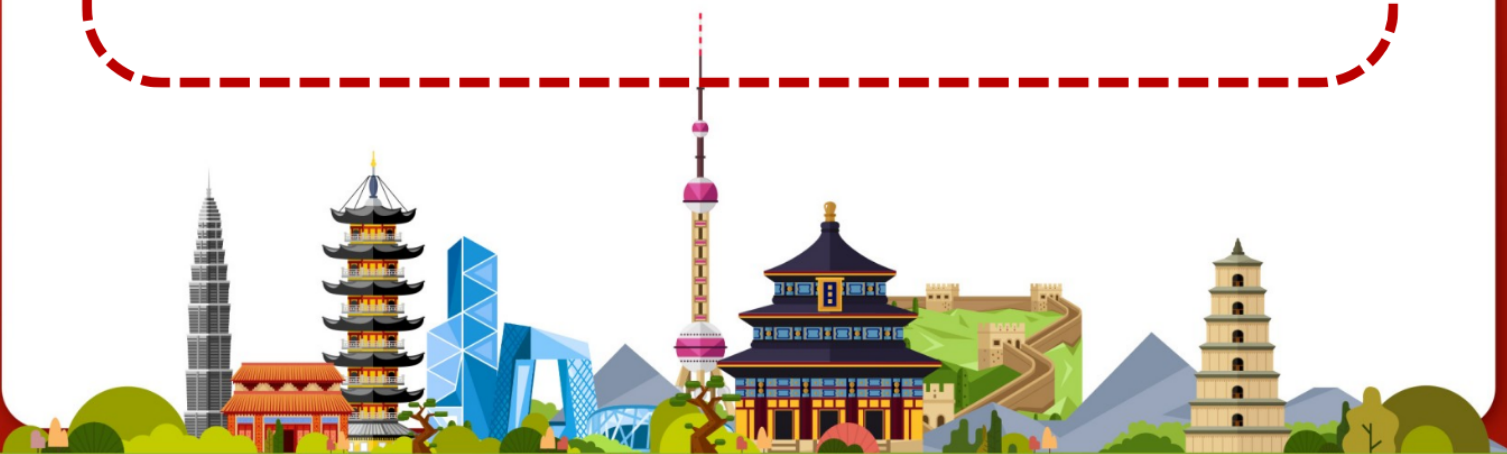




# อัตราค่าบริการไม่รวม



- ค่าธรรมเนียมออกหนังสือเดินทางไทย หรือค่าธรรมเนียมสำหรับผู้ถือหนังสือเดินทางต่างชาติ (หากมีการเรียกเก็บเพิ่ม)
- ค่าใช้จ่ายส่วนตัวอื่นๆ ที่ไม่ได้ระบุไว้ในรายการ
- ค่าส่วนต่างน้ำหนักกระเป๋าเดินทาง กรณีที่เกินกว่าสายการบินกำหนด
- ค่าใช้จ่ายอันเกิดจากความล่าช้าของสายการบิน อุบัติภัยธรรมชาติ การประท้วง การก่อกวน การนัดหยุดงาน ซึ่งอยู่นอกเหนือจากความควบคุมของบริษัทฯ
- ค่าใช้จ่ายที่เกี่ยวข้องกับโรค COVID-19 ทุกกรณี
- ค่าทิปโถงรถ พนักงานขับรถ ผู้ช่วยคนขับรถ 1,500 บาท / ทริป / ลูกทัวร์ 1 ท่าน (บังคับตามระเบียบธรรมเนียมของประเทศ)
- ค่าวีซ่าท่องเที่ยวเข้าประเทศจีน กรณีทางรัฐบาลจีนประกาศยกเลิกฟรีวีซ่า หรือเดินทางเข้าประเทศจีนเกิน 180 วัน / ปี ทั้งนี้ขึ้นอยู่กับประกาศของทางรัฐบาลจีนเป็นหลัก
- ค่าดำเนินการวีซ่าจีนสำหรับชาวต่างชาติที่ไม่ได้รับการยกเว้นยื่นวีซ่า ผู้เดินทางต้องเป็นผู้ดำเนินการยื่นวีซ่าด้วยตนเอง และชำระค่าธรรมเนียมวีซ่าจีนสำหรับชาวต่างชาติหรือต่างด้าว





# เงื่อนไขอื่นๆ

- สงวนสิทธิ์ในการเก็บค่าใช้จ่ายทั้งหมด กรณีท่านยกเลิกการเดินทาง และมีผลทำให้คณะเดินทางไม่ครบตามจำนวนที่บริษัทฯ กำหนดไว้ (15 ท่านขึ้นไป) เนื่องจากเกิดความเสียหายต่อทางบริษัทฯ และผู้เดินทางอื่นที่เดินทางในคณะเดียวกัน กัน บริษัทต้องนำไปชำระค่าเสียหายต่างๆ ที่เกิดจากการยกเลิกของท่าน
- คณะผู้เดินทางจำนวน 15 ท่านขึ้นไปจึงออกเดินทาง **ในกรณีที่มีผู้เดินทางไม่ถึง 15 ท่าน ขอสงวนสิทธิ์เลื่อนวันเดินทาง หรือยกเลิกการเดินทาง โดยทางบริษัทฯ จะแจ้งให้ท่านทราบล่วงหน้า 10 วันก่อนการเดินทาง**
- กรณีที่ท่านต้องออกตัวภายใน เช่น ตัวเครื่องบิน ตัวรถทัวร์ ตัวรถไฟ กรุณาสอบถามที่เจ้าหน้าที่ทุกครั้งก่อนทำการออกตัว เนื่องจากสายการบินอาจมีการปรับเปลี่ยนไฟล์ทบิน หรือเวลาบิน โดยไม่ได้แจ้งให้ทราบล่วงหน้า ทางบริษัทฯ จะไม่รับผิดชอบใดๆ ในกรณี ถ้าท่านออกตัวภายในโดยไม่แจ้งให้ทราบ และหากไฟล์ทบินมีการปรับเปลี่ยนเวลาบิน เพราะถือว่าท่านยอมรับในเงื่อนไขดังกล่าว
- อัตราค่าทัวร์นี้สำหรับบัตรโดยสารเครื่องบินแบบหมู่คณะ (ตัวกรุ๊ป) ไม่สามารถเลื่อนไฟล์ทขาไปหรือขากลับได้ จำเป็นจะต้องไปและกลับตามกำหนดการเท่านั้น หากต้องการเปลี่ยนแปลงไฟล์ทบิน กรุณาติดต่อเจ้าหน้าที่เป็นกรณีพิเศษ
- **กรณีใช้หนังสือเดินทางราชการ (เล่มน้ำเงิน) เดินทางเพื่อการท่องเที่ยวกับคณะทัวร์ หากท่านถูกปฏิเสธในการเข้า-ออกประเทศใดๆ ก็ตาม ทางบริษัทฯ ขอสงวนสิทธิ์ไม่คืนค่าทัวร์และรับผิดชอบใดๆ ทั้งสิ้น**
- เมื่อท่านได้ชำระเงินมัดจำหรือทั้งหมด ทางบริษัทฯ จะถือว่าท่านรับทราบและยอมรับในเงื่อนไขต่างๆ ของบริษัทฯ ที่ได้ระบุไว้ในรายการทัวร์ทั้งหมด

## รายละเอียดเพิ่มเติม

- บริษัทฯ มีสิทธิ์ในการเปลี่ยนแปลงโปรแกรมทัวร์ในกรณีที่เกิดเหตุสุดวิสัยจนไม่อาจแก้ไขได้
- เกี่ยวกับ ราคา และรายการท่องเที่ยว สามารถเปลี่ยนแปลงได้ตามความเหมาะสม โดยคำนึงถึงผลประโยชน์ของผู้เดินทางเป็นสำคัญ
- กรณีที่ท่านเป็นอิสลาม ไม่ทานเนื้อสัตว์ หรือแพ้อาหารบางประเภท กรุณาแจ้งเจ้าหน้าที่เป็นกรณีพิเศษ
- กรณีผู้เดินทางต้องการความช่วยเหลือเป็นพิเศษ อาทิ เช่น ต้องการใช้วีลแชร์ กรุณาแจ้งบริษัทฯ อย่างน้อย 5-7 วันก่อนการเดินทาง มิฉะนั้นจะไม่สามารถจัดการให้ล่วงหน้าได้
- **หนังสือเดินทางต้องมีอายุการใช้งานเหลือไม่น้อยกว่า 6 เดือน และบริษัทฯ รับเฉพาะผู้มีจุดประสงค์เดินทางเพื่อท่องเที่ยวเท่านั้น (หนังสือเดินทางต้องมีอายุการใช้งานไม่น้อยกว่า 6 เดือน บริษัทฯ ไม่รับผิดชอบหากอายุเหลือไม่ถึง และไม่สามารถเดินทางได้)**





# รายละเอียดเพิ่มเติม

- หากเกิดความล่าช้าของสายการบิน หรือสายการบินยกเลิกเที่ยวบิน การประท้วง การนัดหยุดงาน การก่อกวน หรือเหตุภัยพิบัติทางธรรมชาติ ซึ่งท่านจะต้องยอมรับในเงื่อนไขนี้ ในกรณีที่เกิดเหตุสุดวิสัยอาจจะมีการปรับเปลี่ยนโปรแกรมตามความเหมาะสม
- ในกรณีถูกปฏิเสธการเข้า/ออกเมืองจากเจ้าหน้าที่ตรวจคนเข้าเมืองฝั่งไทย และเจ้าหน้าที่กรมแรงงานทั้งจากไทยและต่างประเทศ หรือถูกปฏิเสธการเข้าประเทศเกาหลีจากเจ้าหน้าที่ตรวจคนเข้าเมือง ซึ่งอยู่นอกเหนือความรับผิดชอบของบริษัทฯ ขอสงวนสิทธิ์ที่จะไม่คืนค่าทัวร์ไม่ว่ากรณีใดๆ ทั้งสิ้น
- หากผู้เดินทางประสบเหตุสภาวะฉุกเฉินจากโรคประจำตัว ซึ่งไม่ได้เกิดจากอุบัติเหตุในรายการท่องเที่ยว ทางบริษัทฯ จะไม่รับผิดชอบใดๆ ทั้งสิ้น ซึ่งท่านจะต้องยอมรับในเงื่อนไขนี้ ในกรณีที่เกิดเหตุสุดวิสัย ซึ่งอยู่นอกเหนือความรับผิดชอบของบริษัททัวร์
- หากใช้บริการของทางบริษัทฯ ไม่ครบ อาทิ ไม่เที่ยวบางรายการ ไม่ทานอาหารบางมื้อ ทางบริษัทฯ จะไม่รับผิดชอบใดๆ ทั้งสิ้น เพราะค่าใช้จ่ายทุกอย่างทางบริษัทฯ ได้ชำระค่าใช้จ่ายให้ตัวแทนต่างประเทศแบบเหมาจ่ายขาดก่อนเดินทางเรียบร้อยแล้ว
- หากเกิดสิ่งของสูญหายจากการโจรกรรม อุบัติเหตุที่เกิดจากความประมาทของนักท่องเที่ยว หรือกรณีที่เกิดอุบัติเหตุสูญหาย และชำรุดจากสายการบิน ทางบริษัทฯ จะไม่รับผิดชอบใดๆ ทั้งสิ้น
- ตัวเครื่องบินเป็นตัวราคาพิเศษ กรณีที่ท่านไม่เดินทางพร้อมคณะไม่สามารถนำมาเลื่อนวัน คืนเงิน หรือไม่สามารถเปลี่ยนชื่อได้ หากมีการปรับราคาบัตรโดยสารสูงขึ้นตามอัตราค่าน้ำมัน หรือค่าเงินแลกเปลี่ยน ทางบริษัทฯ ขอสงวนสิทธิ์ปรับราคาตัวดังกล่าว
- เมื่อตกลงชำระเงินไม่ว่าทั้งหมด หรือบางส่วนผ่านตัวแทนของบริษัทฯ หรือชำระโดยตรงกับทางบริษัทฯ ทางบริษัทฯ จะถือว่าท่านได้ยอมรับในเงื่อนไขข้อตกลงต่างๆ ที่ได้ระบุไว้ข้างต้นนี้แล้วทั้งหมด
- กรุ๊ปที่เดินทางช่วงวันหยุด และเทศกาลที่ต้องการันต์มัดจำกับสายการบิน หรือผ่านตัวแทนในประเทศ/ต่างประเทศ รวมถึงเที่ยวบินพิเศษ เช่น Charter Flight, Extra Flight จะไม่มีการคืนเงินมัดจำหรือค่าทัวร์ทั้งหมด
- ในกรณีของหนังสือเดินทางจะต้องไม่มีการชำระ เบี้ยก้ำ การขีดเขียนรูปต่างๆ หรือแม้กระทั่งตรา ป้ายลายการ์ตูน ที่ไม่ใช้การประทับตราอย่างเป็นทางการของประเทศนั้นๆ กรุณาตรวจสอบก่อนออกเดินทางทุกครั้ง หากเจ้าหน้าที่ตรวจคนเข้าเมืองปฏิเสธการเข้า-ออกเมืองของท่าน ทางบริษัทฯ จะไม่รับผิดชอบใดๆ ทั้งสิ้น
- ผู้เดินทางที่อายุไม่ถึง 18 ปีบริบูรณ์ ไม่ได้เดินทางกับบิดา มารดา ต้องมีจดหมายยินยอมให้บุตรเดินทางไปต่างประเทศจากบิดาหรือมารดาแบบมาด้วย
- กรณีมี "คดีความ" ที่ไม่อนุญาตให้ท่านเดินทางออกนอกประเทศได้ โปรดทำการตรวจสอบก่อนการจองทัวร์ว่าท่านสามารถเดินทางออกนอกประเทศได้หรือไม่ ถ้าไม่สามารถเดินทางได้ ซึ่งเป็นสิ่งที่ยู่เหนือการควบคุมของบริษัทฯ ทางบริษัทฯ จะไม่รับผิดชอบใดๆ ทั้งสิ้น
- กรณี "หญิงตั้งครรภ์" ท่านจะต้องมีใบรับรองแพทย์ ระบุชัดเจนว่าสามารถเดินทางออกนอกประเทศได้ รวมถึงรายละเอียดอายุครรภ์ที่ชัดเจน สิ่งนี้อยู่เหนือการควบคุมของบริษัทฯ ทางบริษัทฯ จะไม่รับผิดชอบใดๆ ทั้งสิ้น





บริการอื่นๆ ของเรา **\*\*รับรูดผ่อนบัตร ออนไลน์**



ไปรษอื่นๆ คลิก : [ทัวร์ต่างประเทศ](#)

ไปรษอื่นๆ คลิก : [ทัวร์ในประเทศ](#)

ไปรษอื่นๆ คลิก : [ไปรถไฟไหม้](#)

ไปรษอื่นๆ คลิก : [ล่องเรือเจ้าพระยา 599](#)

ไปรษอื่นๆ คลิก : [จัดกรุ๊ปในประเทศ](#)

ไปรษอื่นๆ คลิก : [จัดกรุ๊ปต่างประเทศ](#)

ไปรษอื่นๆ คลิก : [ล่องเรืออยุธยา+ชมช้าง](#)

ไปรษอื่นๆ คลิก : [ทัวร์กระบี่ / ทัวร์ภูเก็ต](#)

ไปรษอื่นๆ : [ล่องเรือยอร์ช ตกหมึก พัทยา](#)

ไปรษอื่นๆ คลิก : [ต๋าน้ำแสมสาร 650](#)

ภาพประทับใจ : [ตัวอย่างการเดินทาง](#)

บริษัท เบทสเฟรนด์ ฮอลิเดย์ (ไทยแลนด์) จำกัด  
จัดท่องเที่ยวในประเทศ และต่างประเทศ ทริปล่องเรือ  
กรุ๊ปส่วนตัว จอยทริป คุณภาพดี ราคาพิเศษ ทุกเส้นทาง



Line: @bestfriend



Facebook

