



Beyond Heritage

จงซิ่ง
อุโมงค์ เล่อซาน เจิงตุ 2มรดกโลก

C3U105
6วัน 5คืน

เช็किन ร้าน POP MART ยอดฮิต!!

เดินทาง
กันยายน-ธันวาคม 2567
สายการบิน Sichuan Airline (3U)
น้ำหนักกระเป๋า 23 KG

เริ่มต้นเพียง **17,888.-** **เมนูพิเศษ!** สุกี้หม่าล่า

จงซิ่ง 1 ใน 4 มหานครของจีน ชมรถไฟเหาะตุ๊ก
อุโมงค์ อุทยานแห่งชาติหลุมบ่อฟ้า อุทยานเขานางฟ้า
จ้อไบ๊เมืองแห่งพุทธศรี สองเรือชมพระแกะสลักหลวงพ่โตเล่อซาน
ชมสวนดอกไม้ Manhua Manor เดินเล่นถนนคนเดินสามก๊กจีนหลี
ช้อปปิ้ง POP MART ห้างที่สวยที่สุดในจงซิ่ง The Ring





FLIGHT:



เที่ยวบิน เวลาออก เวลาถึง

3U3772 17.15 22.05

เที่ยวบิน เวลาออก เวลาถึง

3U3771 13.40 15.55

C3U105 Beyond Heritage

ลงชิง อุหลง เล่อซาน เจิงตุ 2มรดกโลก 6วัน 5คืน

เดินทางโดยสายการบิน Sichuan Airline (3U) น้ำหนักสัมภาระโหลดใต้ท้องเครื่อง 1 ใบ ไม่เกิน 23 kg. / CARRY ON 7 kg.

วันที่	โปรแกรมท่องเที่ยว	เช้า	เที่ยง	เย็น	โรงแรม
1	ท่าอากาศยานนานาชาติสุวรรณภูมิ - ท่าอากาศยานนานาชาติ ลงชิงเจียงเป่ย์ - ลงชิง 3U3772 BKK-CKG 17.15-22.05				HOLIDAY INN EXPRESS HOTEL หรือระดับใกล้เคียงกัน
2	ลงชิง - อุหลง- อุทยานหลุมบ่อฟ้าและสะพานสวรรค์ (ลิฟท์แก้ว ขาลง+รถประจำทางอุทยาน+รถกอล์ฟ)+ระเบียบแก้ว - อุทยาน เขานางฟ้า(รวมรถไฟเล็ก)	🍴	🍴	🍴	LAN HANG HOTEL หรือระดับใกล้เคียงกัน
3	อุหลง - ลงชิง - ชมรถไฟทะเลสาบ - จัดเตรียมศาลาประชาคม - หงหยาดัง - ห้าง The Ring + POP MART	🍴	🍴	🍴	HOLIDAY INN EXPRESS HOTEL หรือระดับใกล้เคียงกัน
4	ลงชิง - เล่อซาน - ร้านยา - ล่องเรือชมพระแกะสลักหลวงพ่อ โตเล่อซาน - ถนนคนเดินเล่อซาน	🍴	🍴	🍴	VINNIE HOTEL หรือระดับใกล้เคียงกัน
5	เล่อซาน - เจิงตุ - ร้านหมอนโอโซน - ร้านผ้าไหม - สวนดอกไม้ Manhua Manor - ถนนคนเดินสามก๊กจีนหฺลี่ - ลงชิง	🍴	🍴		HOLIDAY INN EXPRESS HOTEL หรือระดับใกล้เคียงกัน
6	ลงชิง - วัดลงชิงเจียงเป่ย์เจ้าแม่กวนอิม - ท่าอากาศยาน นานาชาติลงชิงเจียงเป่ย์ - ท่าอากาศยานนานาชาติสุวรรณภูมิ 3U3771 CKG-BKK 13.40-15.55	🍴			





วันเดินทาง	ราคาผู้ใหญ่ (บาท)	ราคาเด็ก (บาท)	พักเดี่ยว/เดินทางท่านเดียว เพิ่ม (บาท)	ที่นั่ง	หมายเหตุ
19 – 24 กันยายน 2567	18,888	ไม่มีราคาเด็ก (ราคาเด็ก INF อายุไม่เกิน 2 ปี ราคา 5,500 บาท)	5,500	20	
10 – 15 ตุลาคม 2567	20,888			20	
17 – 22 ตุลาคม 2567	19,888			20	
24 – 29 ตุลาคม 2567	20,888			20	
07- 12 พฤศจิกายน 2567	17,888			20	
21 – 26 พฤศจิกายน 2567	17,888			20	
05 – 10 ธันวาคม 2567	17,888			20	
26– 31 ธันวาคม 2567	21,888			20	

วันที่หนึ่ง ทำอากาศยานนานาชาติสุวรรณภูมิ – ทำอากาศยานนานาชาติลงซึ่งเจียงเป่ย์ – ฉงชิ่ง – เข้าสู่ที่พัก

- 14.00 u.** พร้อมกัน ณ ทำอากาศยานนานาชาติสุวรรณภูมิ อาคารผู้โดยสารขาออกระหว่างประเทศ ชั้น 4 เคาน์เตอร์สายการบิน Sichuan Airline (3U) โดยมีเจ้าหน้าที่บริษัทฯ คอยต้อนรับอำนวยความสะดวกด้านเอกสาร
- 17.15 u.** นำท่านเดินทางสู่ ทำอากาศยานนานาชาติลงซึ่งเจียงเป่ย์ โดยสายการบิน Sichuan Airline (3U) เที่ยวบินที่ 3U3772 (มีอาหารบริการบนเครื่องบิน)
- 22.05 u.** เดินทางถึง ทำอากาศยานนานาชาติลงซึ่งเจียงเป่ย์ สาธารณรัฐประชาชนจีน นำท่านสู่ขั้นตอนการตรวจคนเข้าเมือง และศุลกากร (เวลาท้องถิ่นที่สาธารณรัฐประชาชนจีนเร็วกว่าประเทศไทย 1 ชั่วโมง รบกวนปรับเวลาของท่านเพื่อให้สะดวกในการนัดหมาย) เดินทางสู่ ฉงชิ่ง หรือ เมืองจุงกิง ปัจจุบันฉงชิ่งเป็นเมืองหนึ่งในสี่เขตปกครองพิเศษ เป็นเมืองที่มีความสำคัญทางด้านอุตสาหกรรม เนื่องจากมีแม่น้ำแยงซีเป็นเส้นทางหลักในการนำเข้าสู่สินค้า

นำท่านเดินทางเข้าสู่โรงแรมที่พัก เพื่อพักผ่อนตามอัธยาศัย

ที่พัก : HOLIDAY INN EXPRESS HOTEL หรือระดับใกล้เคียงกัน

ชื่อโรงแรมที่ท่านพัก ทางบริษัทฯ จะทำการแจ้งพร้อมใบนัดหมาย 5-7 วันก่อนวันเดินทาง)



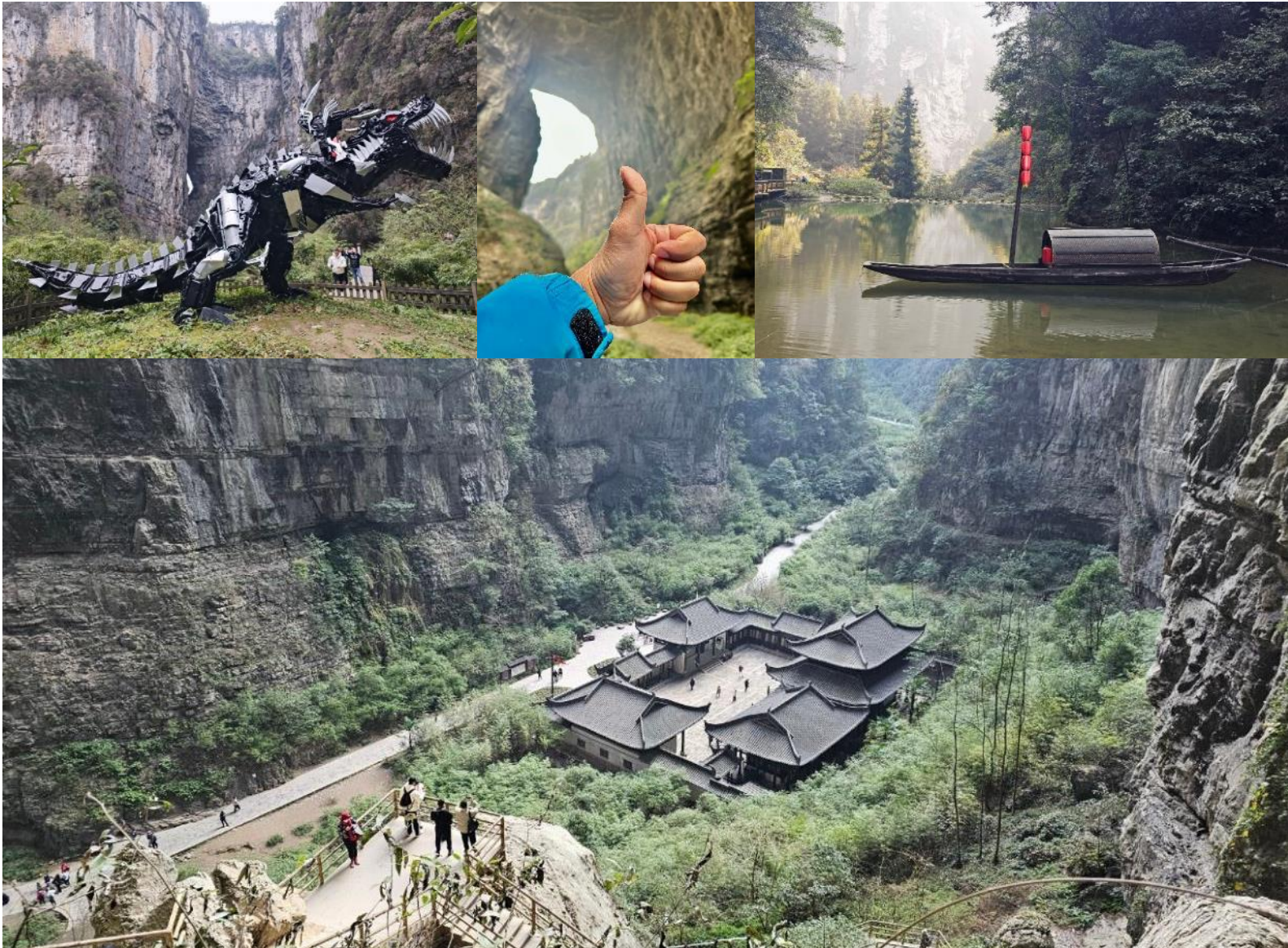


วันที่สอง จงซิ่ง – อุ๋หลง – หลุมบ่อฟ้าและสะพานสวรรค์ (ลิฟท์แก้วขาลง+รถประจำทางอุทยาน+รถกอล์ฟ) +ระเบียงแก้วกระจก – อุทยานเขานางฟ้า(รวมรถไฟเล็ก) **🍴 อาหาร เช้า, เกียง, เย็น**

เช้า 🍴 รับประทานอาหารเช้า ณ **โรงแรม (เมื่อที่)**

จากนั้นเดินทางสู่ **เมืองอุ๋หลง** ตั้งอยู่ทางทิศตะวันออกเฉียงใต้ของเมืองจงซิ่ง เป็นเมืองที่โอบล้อมด้วยภูเขาสูง มีแม่น้ำอุ๋เจียงตัดผ่านเป็นแม่น้ำสายหลักในเมืองอุ๋หลง **ให้ธรรมชาติบำบัดจิตใจกับแหล่งมรดกโลกทางธรรมชาติระดับ 5A อุทยานแห่งชาติหลุมฟ้า 3 สะพานสวรรค์ (Tian Sheng San Qiao National Park) หรือ เกียนเซิงชานเฉียว** ซึ่งมีความสวยงามมากที่สุดในเมืองอุ๋หลง ที่เกิดจากการยุบตัวของเปลือกโลก ทำให้เกิดเป็นบ่อหลุมขนาดใหญ่ที่ลึกประมาณ 300-500 เมตร และมีส่วนเป็นโพลงทะลุเหมือนกับสะพานทอดข้ามระหว่างภูเขา **นั่งรถอุทยานประจำทาง(ค่าตั๋วรวมค่ารถอุทยาน) ชมจุดเช็คอินแรกท่าความเสียวกับ ระเบียงแก้วกระจก (Wulong glass bridge)** ยื่นออกไปเพื่อชมทัศนียภาพหรือ ถ่ายภาพสุดเท่อดลงโซเซี่ยล คงจะได้ยอดโลกไม่น้อย **ไปตื่นตาตื่นใจกันต่อกับ ลิฟท์แก้ว (ค่าตั๋วรวมค่าลิฟท์แก้วขาลง)** ความสูงประมาณ 80 เมตร เมื่อถึงด้านล่างแล้วจะเป็นเส้นทางเดินเท้าที่ทำไว้อย่างดีเพื่อชมโรงเตี๊ยม ซึ่งเดิมเป็นจุดแวะพักของคนเดินทางในสมัยก่อน ตั้งแต่ในสมัยราชวงศ์ถัง (ค.ศ. 618-907) เนื่องจากหุบเขานี้เป็นเส้นทางลัดจากเสฉวนไปยังเหอหน่า **ไฮไลท์สถานที่แนะนำ 1.Tianlong Bridge** พนักถ้ำมีการแกะสลักลวดลายมังกรสวยงาม **2.Qinglong Bridge** ลักษณะเป็นโพรงยาว มีลำธารเล็กไหลผ่าน **3. Heilong Bridge** สะพานสุดท้ายอยู่ในส่วนที่แคบที่สุดจึงทำให้มีความมืดทึบ **นั่งรถกอล์ฟ(ค่าตั๋วรวมค่ารถกอล์ฟ)** ต่อร์อุทยาน เพื่อนำท่านไปสู่ที่จอดรถรับสนำเที่ยวของเรา





เที่ยง ๑๐ รับประทานอาหารเที่ยง (เนื้อที่2)





สัมผัสแหล่งท่องเที่ยวระดับ 5A อุทยานเขานางฟ้า (Fairy Maiden Mountain) มีชื่อเสียงในเรื่องของความสวยงามทางธรรมชาติมีต้นไม้เขียวขจีทั้งปีป่า ร่ายล้อมด้วยภูเขารูปทรงแปลกตา ในช่วงฤดูร้อน อากาศส่วนใหญ่ของบริเวณนี้จะอยู่ที่ประมาณ 25 องศา บรรยากาศชิลๆ ขึ้นชมบรรยากาศของอุทยานโดยรถราง (ค่าตั๋วรวมค่ารถไฟเล็ก) เหมาะแก่การเพลิดเพลินชมวิว หรือถ่ายภาพเก็บความประทับใจอีกด้วย



เย็น ๑๑ รับประทานอาหารเย็น (เมื่อที่3)

ที่พัก : LAN HANG HOTEL หรือระดับใกล้เคียงกัน

(ชื่อโรงแรมที่ท่านพัก ทางบริษัทจะทำการแจ้งพร้อมใบนัดหมาย 5-7 วันก่อนวันเดินทาง)





วันที่สาม อุหลง - ดงซิ่ง - ชมรถไฟทะลุตึก - จัดรวมมหาศาลาประชาคม - หงหยาดัง - ห้าง The Ring + POP MART

🍴 อาหาร เช้า, เกียง, เย็น

เช้า 🍴 รับประทานอาหารเช้า ณ โรงแรม (บ็อกซ์4)
เดินทางกลับเมืองดงซิ่ง (ใช้เวลาเดินทางประมาณ 2 ชั่วโมง)

เที่ยง 🍴 รับประทานอาหารเที่ยง (บ็อกซ์5)
อีก 1 แลนด์มาร์คที่ต้องมาเช็คอิน รถไฟทะลุตึก รถไฟฟ้าสาย 2 ของมหานครดงซิ่ง ที่กำลังวิ่งผ่านสถานีหลี่จื่อป้า ทะลุตึก 19 ชั้น ซึ่งเป็นอาคารที่พักอาศัยของประชาชน โดยสถานีหลี่จื่อป้า ใช้พื้นที่เพียงชั้น 6-8 ของตัวอาคารเท่านั้น

Highlight! ความดังของเสียงรถไฟฟ้าสายนี้ดังเท่าเครื่องล้างจาน (ประมาณ 75.8 เดซิเบล) ที่นี้จึงถือว่าเป็นมลพิษทางเสียง จึงไม่ถูกร้องเรียนหรือถูกสั่งรื้อถอน ๊วามาก ช่างน่าแปลกใจจริงๆ !!





ถ่ายภาพด้านนอกประวัติศาสตร์ที่ยังคงอยู่ **จัตุรัสมหาศาลาประชาชน (THE GREAT HALL OF THE PEOPLE)** ซึ่งนายพลแห่งกองทัพคอมมิวนิสต์ริเริ่มสร้างขึ้นภายหลังการปฏิวัติสำเร็จ ในปี พ.ศ. 2494 จุดนี้ได้กว่า 4,000 คน ใช้เป็นที่ประชุมสภาผู้แทนและโรงละครของประชาชน สร้างโดยจำลองแบบมาจากหอฟ้าเทียนถานที่เมืองหลวงปักกิ่ง



เซ็กอิน หงหยาดัง (Hongyadong) แหล่งช้อปปิ้งขนาดใหญ่แบ่งเป็นโซนหลายชั้น จะเป็นตลาดของกิน เต็มไปด้วยร้านค้ามากมายตกแต่งในสไตล์จีนโบราณ ที่โดดเด่นเห็นจะเป็นสินค้าแปรรูปและเครื่องเทศโดยเฉพาะหม่าล่าวัตถุดิบที่ชาวจีนเสวนนิยมใส่ลงไปในการ **ชมห้างที่สวยงามที่สุดในจงซิ่ง The Ring** เป็นศูนย์การค้าสุดปัง ยกสวนพฤกษศาสตร์มาไว้ใจกลางห้าง เลือกช้อปปิ้งจุใจ อาทิเช่น **POP MART** ที่นี่ยังเป็นจุดศูนย์รวม





หนุ่มสาววัยรุ่นชื่นชอบเรื่องแฟชั่นมากๆ เป็นแหล่งรวบรวมแบรนด์ดัง ต่างๆ และหากช้อปปิ้ง เกิดการเมื่อยล้าหรือหิว สามารถเลือกซื้อ ซิมอาหารที่นี่ได้มากมาย



เย็น ๑๑ รับประทานอาหารเย็น (มื้อที่6)

ที่พัก : HOLIDAY INN EXPRESS HOTEL หรือระดับใกล้เคียงกัน

(ชื่อโรงแรมที่ท่านพัก ทางบริษัทฯ จะทำการแจ้งพร้อมใบนัดหมาย 5-7 วันก่อนวันเดินทาง)

วันที่สี่ จงซิง - เล่อซาน - ร้านยา - ล่องเรือชมพระแกะสลักหลวงพ่โตเล่อซาน - ถนนคนเดินเล่อซาน

๑๑ อาหาร เช้า, เกียง, เย็น

เช้า ๑๑ รับประทานอาหารเช้า ณ โรงแรม (มื้อที่7)

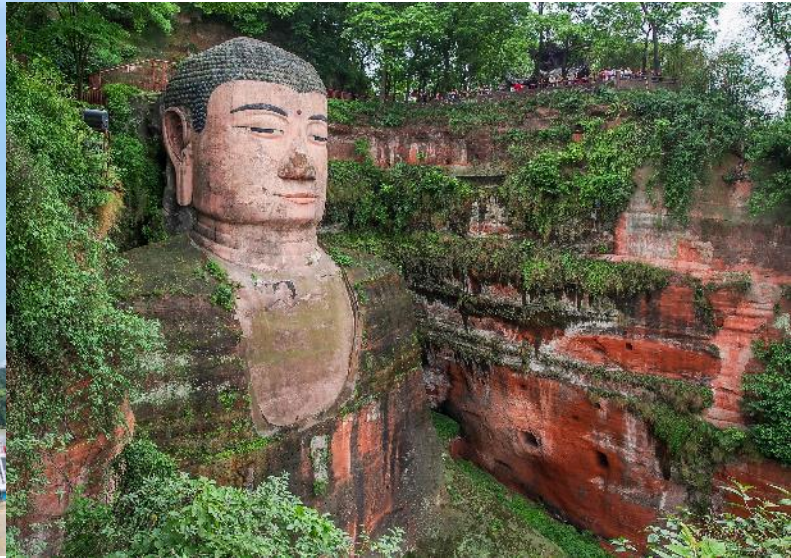
เดินทางสู่ เมืองเล่อซาน(Leshan) ระหว่างทางท่านจะได้ชื่นชมกับธรรมชาติสองข้างทางที่อุดมไปด้วยแมกไม้หนาแน่น พันธุ์และชีวิตความเป็นอยู่ของชาวมณฑลเสฉวน ซึ่งยังคงรักษาวัฒนธรรมแบบเดิมของชาวจีนและธรรมชาติ

เกียง ๑๑ รับประทานอาหารเกียง (มื้อที่8)





แวะชมร้านยา ศูนย์แพทย์แผนโบราณจีนเพื่อสุขภาพเพื่อผ่อนคลายความเมื่อยล้า พร้อมชมครีมเป่าซู่ถึงหรือที่ รู้จักกันในชื่อ **“ครีมบัวหิมะ”** สรรพคุณเป็นเลิศในด้านรักษาแผลไฟไหม้ฟุพอง แผลงัดต่อยเป็นยาสามัญประจำบ้าน **ส่องเรือชมพระแกะสลักหินหลวงพ้อโตเล่อซาน (The Leshan Giant Buddha)** พระพุทธรูปองค์ใหญ่ที่สุดในโลก โดยเป็นผลงานการแกะสลักลงบนหน้าผาสูงชัน เพื่อเป็นสิริมงคลและปกป้องภัยน้ำท่วมจากแม่น้ำหมิงเจียง มีความยาวกว่า 600 กิโลเมตร พระพักตร์ของหลวงพ้อโตหันออกไปสู่แม่น้ำหมิงเจียงเป็นพระพุทธรูปนั่งที่สกัดเข้าไปในภูเขาที่ใหญ่ที่สุดในโลก



อิสระเดินเล่นถนนคนเดิน หรือ Street Food ของเมืองเล่อซาน มีสินค้า ร้านอาหารทั้งคาวและหวาน ประจักษ์ตาแบบสไตล์จีนให้ได้ลิ้มลองหลายเมนู หรือของที่ระลึก ให้ท่านเลือกชมมากมาย

เย็น

๑๑ รับประทานอาหารเย็น (เมื่อที่ 9)

ที่พัก : VINNIE HOTEL หรือระดับใกล้เคียงกัน

(ชื่อโรงแรมที่ท่านพัก ทางบริษัทจะทำการแจ้งพร้อมใบนัดหมาย 5-7 วันก่อนวันเดินทาง)

วันที่สี่ เล่อซาน - เจิงตู - ร้านหมอนโอโซน - ร้านผ้าไหม - สวนดอกไม้ Manhua Manor - ถนนคนเดินสามก๊กจีนหลี -
จงซิ่ง ๑๑ อาหาร เช้า, เกียง

เช้า

๑๑ รับประทานอาหารเช้า ณ โรงแรม (เมื่อที่ 10)

เดินทางสู่ นครเจิงตู(Chengdu) เมืองหลวงของมณฑลเสฉวนและมีประชากรหนาแน่นที่สุดของประเทศจีน ที่มีภูมิประเทศรายล้อมไปด้วยเทือกเขา และมีสภาพภูมิอากาศที่เหมาะสมต่อการประกอบอาชีพเกษตรกรรม และยังเป็นศูนย์กลางของการเดินทางทั้งทางอากาศและทางรถไฟรวมถึงการเป็นศูนย์กลางทางด้านเศรษฐกิจ วัฒนธรรม และการปกครอง อีกทั้งยังเป็นเมืองที่มีความเป็น “เมืองจีน” อย่างที่ผู้คนได้จินตนาการไว้ **แวะชมร้านหมอนโอโซน** เลือกซื้อผลิตภัณฑ์ อาทิ หมอน ผ้าห่ม ที่นอน และนำท่านสู่ **ร้านผ้าไหมจีน** มีสินค้าผ้าไหมจีนให้ท่านเลือกซื้อมากมายเป็นของฝากของคนรู้ใจ

เที่ยง

๑๑ รับประทานอาหารเที่ยง (เมื่อที่ 11) **เมนูพิเศษ สุกี้หม่าล่า!!**





Highlight หากมาจีนต้องมาสัมผัสกับเมนูหม่าล่าจริงๆ คือพริกที่ผัดผสมกับเครื่องเทศอื่นๆ ซึ่งหม่าแปลว่า ซา กับ ล่า แปลว่าเผ็ดร้อน จึงนำมารวมกันเพื่อสื่อสารความรู้สึกหลังได้รับรสชาติที่ทำให้รู้สึกเผ็ดร้อนซาทั่วทั้งปาก



พิกสายตาชมดอกไม้สวยๆที่ สวนดอกไม้ Manhua Manor เป็นที่รู้จักกันในชื่อ “เมืองแห่งดอกไม้” ของเจียงซู เป็นสวนดอกไม้ขนาดใหญ่ที่ปรับเปลี่ยนดอกไม้ไปตามช่วงฤดูกาล ดอกไม้มีหลากหลาย มีมุมให้แชะภาพได้แบบจุใจ บรรยากาศ เทียบพิกพ่อนชมดอกไม้ (การบานของดอกไม้แต่ละชนิดขึ้นอยู่กับ ฤดูกาลและสภาพอากาศในแต่ละปี)





สถาปัตยกรรมของบ้านเรือนยังคงความเก่าแก่ที่สวยงาม ถนนโบราณสามก๊กจิ้นหลี่ (Jinli Ancient Street) มีร้านอาหารให้ทุกท่านได้ลิ้มลอง และร้านค้าขายของฝากตามทาง เช่น รูปปั้น เรื่องสามก๊ก องค์กรสัตว์ องค์เทพ องค์เซียนตามนิกัษตรปีเกิด รวมไปถึงตุ๊กตาเปลี่ยนหน้ากากที่เป็นไฮไลท์ชื่อดังของเมืองนี้ สมควรแก่เวลานัดหมาย พบกับจุดนัดพบ นำท่านเดินทางกลับเมืองฉงชิ่ง เป็นเมืองที่ใหญ่ที่สุดในโลกโดยประชากร และมีเศรษฐกิจที่ใหญ่และมีอาหารที่หลากหลาย



เย็น อีสรະรับประทานอาหารเย็น ตามอรรถยาศัย เพื่อไม่เป็นการรบกวนเวลาของท่าน

ที่พัก : HOLIDAY INN EXPRESS HOTEL หรือระดับใกล้เคียงกัน
(ชื่อโรงแรมที่ท่านพัก ทางบริษัทจะทำการแจ้งพร้อมในนัดหมาย 5-7 วันก่อนวันเดินทาง)

วันที่หก ฉงชิ่ง - วัดฉงชิ่งเจียงเป่ย์เจ้าแม่กวนอิม - ท่าอากาศยานนานาชาติฉงชิ่งเจียงเป่ย์ - ท่าอากาศยานนานาชาติสุวรรณภูมิ **🍽️ อาหาร เช้า**

เช้า ๑๐ รับประทานอาหารเช้า ณ โรงแรม **(เมื่อที่12)**
สักการะก่อนกลับเสริมสิริมงคลสายบุญห้ามพลาด วัดฉงชิ่งเจียงเป่ย์เจ้าแม่กวนอิม (Chongqing Jiangbei Guanyin Temple) หรือที่รู้จักกันในชื่อ วัดเจียงเป่ย์เจ้าแม่กวนอิม (Jiangbei Guanyin Temple) วัดพุทธที่มีชื่อเสียงโด่งดังที่สุดในเมืองฉงชิ่ง และเป็นທີ່ประดิษฐานรูปปั้นเจ้าแม่กวนอิมองค์ใหญ่ ชมสถาปัตยกรรมแบบจีนโบราณ



สมควรแก่เวลานัดหมาย นำทุกท่านเดินทางสู่ **ท่าอากาศยานนานาชาติฉงชิ่งเจียงเป่ย์ สาธารณรัฐประชาชนจีน**

13.40 น. นำท่านเดินทางสู่ **ประเทศไทย** โดย **Sichuan Airline (3U)** เที่ยวบินที่ **3U3771 (มีบริการอาหารบนเครื่องบิน)**

15.55 น. เดินทางถึง **ท่าอากาศยานนานาชาติสุวรรณภูมิ ประเทศไทย** โดยสวัสดิภาพ

หมายเหตุ* โปรแกรมอาจมีการสลับวันหรือเปลี่ยนแปลงไปตามความเหมาะสมโดยไม่แจ้งให้ทราบล่วงหน้า ขึ้นอยู่กับตามสถานการณ์ท้องถิ่น สถานที่ท่องเที่ยว เทศกาล หรือ สภาพอากาศท้องถิ่น ณ เวลานั้น ทั้งนี้การเปลี่ยนทางบริษัทจะคำนึงถึงประโยชน์และความปลอดภัยของทุกท่านเป็นหลักสำคัญ





การเที่ยวชมบริเวณเขตพื้นที่ราบสูง ซึ่งมีอากาศเบาบางมีความกดอากาศต่ำ มีผลทำให้ร่างกายรับออกซิเจนได้น้อยกว่าปกติ อาจส่งผลให้เกิดอาการแพ้พื้นที่สูงได้ ข้อเสนอนี้สามารถเกิดขึ้นได้กับทุกเพศทุกวัย ควรซื้อประกันสุขภาพที่คุ้มครองเพียงพอสำหรับค่ารักษาพยาบาลและค่าใช้จ่ายอื่นๆ ที่เกี่ยวข้อง หรืออาจพบแพทย์เพื่อประเมินความพร้อมก่อนเดินทาง หากไม่ได้รับมีดระวังเรื่องสุขภาพ หลายกรณีมีอันตรายถึงชีวิต

****ประกันการเดินทางของบริษัท จัดทำให้เป็นประกันอุบัติเหตุในการเดินทางเท่านั้น ไม่รวมประกันสุขภาพและโรคประจำตัว หากผู้เดินทางต้องการซื้อประกันสุขภาพเพิ่ม กรุณาสอบถามเจ้าหน้าที่ หรือ หัวหน้าทัวร์ก่อนการเดินทาง**

เงื่อนไขการให้บริการ

- ▶ การเดินทางครั้งนี้จะต้องมีจำนวน 15 ท่านขึ้นไป กรณีไม่ถึงจำนวนดังกล่าว
 - จะส่งจอยน์ทัวร์กับบริษัทที่มีโปรแกรมใกล้เคียงกัน
 - หรือเลื่อน หรือยกเลิกการเดินทาง **โดยทางบริษัทฯ จะทำการแจ้งให้ท่านทราบล่วงหน้าก่อนการเดินทาง 15 วัน**
 - หรือขอสงวนสิทธิ์ในการปรับราคาค่าบริการเพิ่ม (ในกรณีที่ผู้เดินทางไม่ถึง 15 ท่าน และท่านยังประสงค์เดินทางต่อ) โดยทางบริษัทจะทำการแจ้งให้ท่านทราบก่อนล่วงหน้า
 - ▶ ในกรณีที่ลูกค้าต้องออกตัวโดยสารภายในประเทศ กรุณาติดต่อเจ้าหน้าที่ของบริษัทฯ ก่อนทุกครั้ง มิฉะนั้นทางบริษัทจะไม่รับผิดชอบใดๆ ทั้งสิ้น
 - ▶ การจองทัวร์และชำระค่าบริการ
 - กรุณาชำระค่ามัดจำ **ท่านละ 9,000 บาท**
 - ค่าทัวร์ส่วนที่เหลือชำระ 15-20 วันก่อนออกเดินทาง กรณีบริษัทฯ ต้องออกตัวหรือวีซ่าออกใกล้วันเดินทางท่านจำเป็นต้องชำระค่าทัวร์ส่วนที่เหลือตามที่บริษัทกำหนดแจ้งเท่านั้น
- **สำคัญ** สำเนาหน้าพาสปอร์ตผู้เดินทาง (จะต้องมีอายุเหลือมากกว่า 6 เดือน ก่อนหมดอายุนับจากวันเดินทางไป-กลับและจำนวนหน้าหนังสือเดินทางต้องเหลือว่างสำหรับติดวีซ่าไม่ต่ำกว่า 3 หน้า) **กรุณาตรวจสอบก่อนส่งให้บริษัท มิฉะนั้นทางบริษัทจะไม่รับผิดชอบกรณีพาสปอร์ตหมดอายุ ** กรุณาส่งพร้อมหลักฐานการโอนเงินมัดจำ**





เงื่อนไขการยกเลิก

- ยกเลิกก่อนการเดินทางตั้งแต่ 30 วันขึ้นไป คืนเงินค่าทัวร์โดยหักค่าใช้จ่ายที่เกิดขึ้นจริง
 - ยกเลิกก่อนการเดินทาง 15-29 วัน ยึดเงิน 50% จากยอดที่ลูกค้าชำระมา และเก็บค่าใช้จ่ายที่เกิดขึ้นจริง(ถ้ามี)
 - ยกเลิกก่อนการเดินทางน้อยกว่า 15 วัน ขอสงวนสิทธิ์ยึดเงินเต็มจำนวน
- *กรณีมีเหตุยกเลิกทัวร์ โดยไม่ใช่ความผิดของบริษัททัวร์ คืนเงินค่าทัวร์โดยหักค่าใช้จ่ายที่เกิดขึ้นจริง(ถ้ามี)
*ค่าใช้จ่ายที่เกิดขึ้นจริง เช่น ค่ามัดจำตัวเครื่องบิน โรงแรม ค่าวีซ่า และค่าใช้จ่ายจำเป็นอื่นๆ

กรณีจองทัวร์วันหยุดเทศกาล วันหยุดนักขัตฤกษ์ วันหยุดยาวต่อเนื่อง หากได้มีการแจ้งยกเลิกทัวร์ ทางบริษัทฯ ขอสงวนสิทธิ์เก็บค่าทัวร์ทั้งหมด โดยไม่มีเงื่อนไขใดๆ ทั้งสิ้น

อัตราค่าบริการนี้ รวม

(บริษัท ดำเนินการให้ กรณียกเลิกทั้งหมด หรืออย่างใดอย่างหนึ่ง ไม่สามารถคืนเป็นเงินหรือการบริการอื่นๆ ได้)

1. ค่าตัวโดยสารเครื่องบินไป-กลับ ชั้นประหยัดพร้อมค่าภาษีสนามบินทุกแห่งตามรายการทัวร์ข้างต้น **(ตัวกรุ๊ปไม่สามารถ Upgrade ที่นั่ง ได้ และต้องเดินทางไป-กลับพร้อมตัวกรุ๊ปเท่านั้นไม่สามารถเลื่อนวันได้)**
2. ค่าที่พักห้องละ 2-3 ท่าน ตามโรงแรมที่ระบุไว้ในรายการหรือ ระดับใกล้เคียงกัน
กรณีพัก 3 ท่านถ้าวันที่เข้าพักห้องโรงแรม ไม่มีห้อง TRP (3 ท่าน) อาจจำเป็นต้องแยกพัก 2 ห้อง (มีค่าใช้จ่ายพักเดี่ยวเพิ่ม) กรณีห้อง TWIN BED (เตียงเดี่ยว 2 เตียง) ซึ่งโรงแรมไม่มีหรือเต็ม ทางบริษัทขอปรับเป็นห้อง DOUBLE BED แทนโดยมีต้องแจ้งให้ทราบล่วงหน้า หรือ หากต้องการห้องพักแบบ DOUBLE BED (1 เตียงใหญ่) ซึ่งโรงแรมไม่มีหรือเต็ม ทางบริษัทขอปรับเป็นห้อง TWIN BED แทนโดยมีต้องแจ้งให้ทราบล่วงหน้า
3. กรณีห้องพักในเมืองที่ระบุไว้ในโปรแกรมมีเทศกาลวันหยุด มิวสิคเฟร็ดต่างๆ บริษัทฯ ขอจัดที่พักในเมืองใกล้เคียงแทน
4. ค่าอาหารเช้า และ ค่ายานพาหนะทุกชนิด ตามที่ระบุไว้ในรายการทัวร์ข้างต้น เจ้าหน้าที่บริษัทฯ คอยอำนวยความสะดวกการเดินทาง
4. ค่าน้ำหนักกระเป๋าสายการบิน **Sichuan Airline (3U) สัมภาระโหลดใต้ท้องเครื่อง 1 ใบ 23 กิโลกรัม ถ้อขึ้นเครื่องได้ 7 กิโลกรัม** และค่าประกันวินาศภัยเครื่องบินตามเงื่อนไขของแต่ละสายการบินที่มีการเรียกเก็บ กรณีสัมภาระเกินท่านต้องเสียค่าปรับตามที่สายการบินเรียกเก็บ





5. ค่าประกันอุบัติเหตุตามกรมธรรม์วงเงิน 1,000,000 บาท ค่ารักษาพยาบาล ตามเงื่อนไขของบริษัทฯ ประกันภัยที่บริษัททำไว้ ทั้งนี้ย่อมอยู่ในข้อจำกัดที่มีการตกลงไว้กับบริษัทประกันชีวิต ทุกกรณี ต้องมีใบเสร็จและเอกสารรับรองทางการแพทย์ จากหน่วยงานที่เกี่ยวข้อง เงื่อนไขนี้ไม่คุ้มครองโรคประจำตัว การสูญเสียทรัพย์สินส่วนตัวของผู้เดินทาง และไม่รวมประกันสุขภาพ ท่านสามารถสั่งซื้อประกันสุขภาพเพิ่มได้จากบริษัทประกันทั่วไป
6. ค่าภาษีสนามบิน และค่าภาษีน้ำมันตามรายการทัวร์
7. ค่ารถปรับอากาศน้ำเขียวตามระบุไว้ในรายการ พร้อมคนขับรถ (กฎหมายไม่อนุญาตให้คนขับรถเกิน 12 ชม./วัน
8. ค่า Vat 7% และ ค่าภาษีหัก ณ ที่จ่าย 3%

อัตราค่าบริการนี้ ไม่รวม

1. ค่าทำหนังสือเดินทางไทย และเอกสารต่างด้าวต่างๆ
2. ค่าใช้จ่ายอื่นๆ ที่นอกเหนือจากรายการระบุ อาทิเช่น ค่าอาหาร เครื่องดื่ม ค่าช้อปปิ้ง ค่าโทรศัพท์ เป็นต้น
3. ค่าภาษีทุกรายการคิดจากยอดบริการ, ค่าภาษีเดินทาง (ถ้ามีการเรียกเก็บ)
4. ค่าภาษีน้ำมันที่สายการบินเรียกเก็บเพิ่มภายหลังจากทางบริษัทฯ ได้ออกตั๋วเครื่องบิน และได้ทำการขายโปรแกรมไปแล้ว
5. ค่าพนักงานยกกระเป๋าที่โรงแรม
6. ค่าวีซ่าเดี่ยว(กรณีถ้ามี)
7. **ขออนุญาตเก็บค่าทิปไกด์วันแรก ณ สนามบิน ค่าทิปไกด์ คนขับรถ ท่านละ 2,000 บาท หรือ 400 หยวน / ท่าน สำหรับหัวหน้าทัวร์แล้วแต่ความประทับใจและน้ำใจจากท่าน**

หมายเหตุ

กรุณาอ่านศึกษารายละเอียดทั้งหมดก่อนทำการจอง เพื่อความถูกต้องและความเข้าใจตรงกันระหว่างท่านลูกค้าและบริษัทฯ และเมื่อท่านตกลงชำระเงินมัดจำหรือค่าทัวร์ทั้งหมดกับทางบริษัทฯ แล้ว ทางบริษัทฯ จะถือว่าท่านได้ยอมรับเงื่อนไขข้อตกลงต่างๆ ทั้งหมด

1. บริษัทฯ ขอสงวนสิทธิ์ที่จะเลื่อนการเดินทางหรือปรับราคาค่าบริการขึ้นในกรณีที่ผู้ร่วมคณะไม่ถึง 15 ท่าน
2. ค่าทัวร์สำหรับคนไทยที่ถือพาสปอร์ตไทย (ปกเล้มสี่เลือดหมู) เท่านั้น
3. ขอสงวนสิทธิ์การเก็บค่าน้ำมันและภาษีสนามบินทุกแห่งเพิ่ม หากสายการบินมีการปรับขึ้นก่อนวันเดินทาง
4. บริษัทฯ ขอสงวนสิทธิ์ในการเปลี่ยนเที่ยวบิน โดยมีต้องแจ้งให้ทราบล่วงหน้าเนื่องจากสาเหตุต่างๆ
5. บริษัทฯ จะไม่รับผิดชอบใดๆ ทั้งสิ้น หากเกิดกรณีความล่าช้าจากสายการบิน, การยกเลิกบิน, การประท้วง, การนัดหยุดงาน, การก่อการจลาจล, ภัยธรรมชาติ, การนำสิ่งของผิดกฎหมาย ซึ่งอยู่นอกเหนือความรับผิดชอบของบริษัทฯ





6. บริษัทฯ จะไม่รับผิดชอบใดๆ ทั้งสิ้น หากเกิดสิ่งของสูญหาย อันเนื่องเกิดจากความประมาทของท่าน, เกิดจากการโจรกรรม และ อุบัติเหตุจากความประมาทของนักท่องเที่ยวเอง
7. เมื่อท่านตกลงชำระเงินมัดจำหรือค่าทัวร์ทั้งหมดกับทางบริษัทฯ แล้วทางบริษัทฯ จะถือว่าท่านได้ยอมรับเงื่อนไขข้อตกลงต่างๆ ทั้งหมด
8. รายการนี้เป็นเพียงข้อเสนอที่ต้องได้รับการยืนยันจากบริษัทฯ อีกครั้งหนึ่ง หลังจากได้สำรองโรงแรมที่พักในต่างประเทศเรียบร้อยแล้ว โดยโรงแรมจัดในระดับใกล้เคียงกัน ซึ่งอาจจะปรับเปลี่ยนตามที่ระบุในโปรแกรม
9. การจัดการเรื่องห้องพัก เป็นสิทธิ์ของโรงแรมในการจัดห้องให้กับกรุ๊ปที่เข้าพัก โดยมีห้องพักสำหรับผู้สูบบุหรี่ / ปลอดบุหรี่ได้ โดยอาจจะขอเปลี่ยนห้องได้ตามความประสงค์ของผู้ที่พัก ทั้งนี้ขึ้นอยู่กับความพร้อมให้บริการของโรงแรม และไม่สามารถรับประกันได้
10. กรณีผู้เดินทางต้องการความช่วยเหลือเป็นพิเศษ อาทิเช่น **ใช้วีลแชร์ กรุณาแจ้งบริษัทฯ อย่างน้อย14วันก่อนการเดินทาง** มิฉะนั้น บริษัทฯ ไม่สามารถจัดการได้ล่วงหน้าได้
11. มีคฤหาสน์ พนักงานและตัวแทนของผู้จัด ไม่มีสิทธิ์ในการให้คำสัญญาใดๆ ทั้งสิ้นแทนผู้จัด นอกจากนี้เอกสารลงนามโดยผู้มีอำนาจของผู้จัดกำกับเท่านั้น
12. ผู้จัดจะไม่รับผิดชอบและไม่สามารถคืนค่าใช้จ่ายต่างๆ ได้เนื่องจากการเป็นการเหมารว่่ายกับตัวแทนต่างๆ ในกรณีที่ผู้เดินทางไม่ผ่านการพิจารณาในการตรวจคนเข้าเมือง-ออกเมือง ไม่ว่าจะเป็นกองตรวจคนเข้าเมืองหรือกรมแรงงานของทุกประเทศ ในรายการท่องเที่ยว อันเนื่องมาจากการกระทำที่ส่อไปในทางผิดกฎหมาย การหลบหนี เข้าออกเมือง เอกสารเดินทางไม่ถูกต้อง หรือ การถูกปฏิเสธในกรณีอื่นๆ





บริการอื่นๆ ของเรา ****รับรูดผ่อนบัตร ออนไลน์**



ไปรษอื่นๆ คลิก : [ทัวร์ต่างประเทศ](#)

ไปรษอื่นๆ คลิก : [ทัวร์ในประเทศ](#)

ไปรษอื่นๆ คลิก : [โปรไฟไหม้](#)

ไปรษอื่นๆ คลิก : [ล่องเรือเจ้าพระยา 599](#)

ไปรษอื่นๆ คลิก : [จัดกรุ๊ปในประเทศ](#)

ไปรษอื่นๆ คลิก : [จัดกรุ๊ปต่างประเทศ](#)

ไปรษอื่นๆ คลิก : [ล่องเรืออยุธยา+ชมช้าง](#)

ไปรษอื่นๆ คลิก : [ทัวร์กระบี่ / ทัวร์ภูเก็ต](#)

ไปรษอื่นๆ : [ล่องเรือยอร์ช ตกหมึก พัทยา](#)

ไปรษอื่นๆ คลิก : [ตำนานแสสมสาร 650](#)

ภาพประทับใจ : [ตัวอย่างการเดินทาง](#)

บริษัท เบท เฟรนด์ ฮอลิเดย์ (ไทยแลนด์) จำกัด
จัดท่องเที่ยวในประเทศ และต่างประเทศ ทริปล่องเรือ
กรุ๊ปส่วนตัว ออยทริป คุณภาพดี ราคาพิเศษ ทุกเส้นทาง



Line: @bestfriend



Facebook

