



เวียดนาม

เหนือ

CFDH3

4วัน 3คืน บินเช้า กลับดึก

ฮานอย ซาปา นิงห์บิ่งห์
เซ็คอิน สะพานแก้วมังกรเมฆ แลนด์มาร์คยอดฮิต



คอนเฟิร์ม ออกเดินทาง **ทุกพีเรียด 2** ท่านขึ้นไป

11-14 มกราคม 2568

ราคาเพียง **15,899**



โรงแรม 4 ดาว



อาหาร 11 มื้อ



FREE! กระเป๋าผ้า



FREE! หมวก



แพคเกจพิเศษ

บุฟเฟ่ต์นานาชาติ
หม้อไฟปลาเซลมอน

หมู่บ้านก๊ิตก๊ิต - สะพานแก้วมังกรเมฆ - ล่องเรือ Tamcoc - หมู่บ้านรูป - เซ็คอินแลนด์มาร์คดังเมืองซาปา Moana Cafe Sapa





- ชมนาขั้นบันไดใหญ่ที่สุดในโลก , ซ้อปิ้งตลาดตั้งฮานอย ตลาด 36 สาย
- เซ็คอินแลนด์มาร์คแห่งใหม่ของซาปา โมอาน่า คาเฟ่
- ชมวิวสุดหวาดเสียวที่สะพานแก้วมังกรเมฆ
- อิ่มอร่อยกับบุฟเฟต์นานาชาติ / หม้อไฟปลาแซลมอน
- ชมวิธีการทำรูปแบบโบราณ หมู่บ้านรูป
- เพลิดเพลินกับการนั่งเรือชมธรรมชาติ ตามก๊ัก
- พักโรงแรม 4 ดาว ซาปา 2 คืน / ฮานอย 1 คืน / ฟรีหมวกเวียดนามท่านละ 1 ใบ


กำหนดการเดินทาง: 11-14 มกราคม 2568

เส้นทางการบิน	เที่ยวบิน	เวลาออก-เวลาถึง	ระยะเวลาเดินทาง
ดอนเมือง-ฮานอย (DMK-HAN)	FD642	07.00-08.45	1 ชั่วโมง 45 นาที
ฮานอย-ดอนเมือง (HAN-DMK)	FD645	20.50-22.40	1 ชั่วโมง 50 นาที

กรณีลูกค้ามีชื่อตัวภายในประเทศ กรุณาสอบถามคอนเฟิร์มตารางการบินกับทางเจ้าหน้าที่อีกครั้ง
เที่ยวบิน, ราคาตัวและรายการอาจมีการเปลี่ยนแปลงได้ตามความเหมาะสม โดยมีต้องแจ้งให้ ทราบล่วงหน้า

วันที่	รายการท่องเที่ยว	รายละเอียดอาหาร (11 มื้อ)			โรงแรมที่พัก หรือเทียบเท่า
		เช้า	เที่ยง	เย็น	
1	ดอนเมือง - ฮานอย -ซาปา - สะพานแก้ว มังกรเมฆ - โบสถ์หินที่เก่าแก่ - ตลาดไนต์ เมืองซาปา FD642 (07.00-08.45)	ขนมปัง เวียดนาม	☉	☉	Sapa Passion Hotel & Spa Azure Sapa Hotel ระดับ 4 ดาว (หรือเทียบเท่า)
2	โมอาน่า ซาปา คาเฟ่ - หมู่บ้าน Cat Cat	☉	☉	ชาบู แซลมอน	Sapa Passion Hotel & Spa Azure Sapa Hotel ระดับ 4 ดาว (หรือเทียบเท่า)
3	ซาปา-ลาวไก-เลือกซื้อของฝาก ร้านเยื่อไม้- ฮานอย-สุสานอดีตประธานาธิบดีโฮจิมินห์ - วัดฉินก๊วก -ทะเลสาบคินดาบ - ถนน 36 สาย	☉	☉	บุฟเฟต์	Western Skyline Hotel ระดับ 4 ดาว (หรือเทียบเท่า)





4	सानอย - หมู่บ้านธูป - ینگหิงท์ - ล่องเรือ ตามก๊ก - สนามบินसानอย - ตอนเมือง FD645 (20.50-22.40)	📹	📹	X	➔
---	--	---	---	---	---

วันแรก ดอนเมือง - สานอย - ซาปา - สะพานแก้วมังกรเมฆ - โบสถ์หินที่เก่าแก่ - ตลาดไนต์เมืองซาปา



- 04.00 น. พร้อมกันที่ สนามบินดอนเมือง **เคาน์เตอร์สายการบินแอร์เอเชีย (FD)** เจ้าหน้าที่บริษัทฯคอยให้การต้อนรับและอำนวยความสะดวกแก่ท่าน
- 07.00 น. ออกเดินทางสู่กรุงसानอย นครหลวงแห่งสาธารณรัฐสังคมนิยมเวียดนามโดยเที่ยวบินที่ **FD642**
- 08.45 น. เดินทางถึง **สนามบินसानอย** หลังผ่านการตรวจคนเข้าเมืองและศุลกากรแล้วนำท่านขึ้นรถบัสปรับอากาศ **เข้า บริการชมบึงเวียดนามท่านละ 1 ขึ้น (1)**





นำท่านเดินทางขึ้นเหนือมุ่งหน้าสู่ **เมืองซาปา** ซึ่งตั้งอยู่ทางภาคเหนือของประเทศเวียดนามใกล้กับชายแดนจีน อยู่ในเขตจังหวัดลาวไก ตัวเมืองตั้งอยู่บนระดับความสูงกว่าระดับน้ำทะเลถึง 1,650 เมตร จึงมีอากาศหนาวเย็นตลอดปี ที่นี่จึงเป็นแหล่งปลูกผักและผลไม้เมืองหนาวที่สำคัญของเวียดนาม อีกทั้งยังเป็นดินแดน



แห่งขุนเขาที่มีความหลากหลายของชาติพันธุ์มากที่สุดเ็นเวียดนามอีกด้วย ในอดีตเมืองนี้ถูกพัฒนาขึ้นเป็นเมืองตากอากาศของชาวฝรั่งเศส...สมัยที่เวียดนามเป็นอาณานิคมของฝรั่งเศส (ระยะทาง 350 กิโลเมตร ใช้เวลาเดินทางประมาณ 5-7 ชั่วโมง)

เที่ยว

รับประทานอาหารกลางวัน ณ ภัตตาคาร (2)

จากนั้นนำท่านไป **สะพานแก้วม้งกรเมฆ รวมค่าขึ้นสะพานแล้ว** ตั้งอยู่ที่ภูมิภาคเวียดนามเหนือ ติดประเทศจีน ที่เมือง "ซาปา" เมืองที่เคยมีหิมะตกที่เคยเป็นข่าวในวงการท่องเที่ยวเมืองหลายปีก่อน สะพานแก้วม้งกรเมฆนี้ห่างจากตัวเมืองประมาณ 18 Km กับระดับความสูงจากพื้นด้านล่าง 300 เมตรและสูงจากระดับน้ำทะเลถึง 2,200 เมตร ทางขึ้นจะให้ผู้เข้าชมมาจากทางลิฟต์แก้วขึ้นไปสู่ระเบียงด้านบนและต้องใช้ถุงผ้าใส่ทับรองเท้าอีกทีเพื่อเดินในทางเดินกระจกทอดยาวไปจนถึงระเบียงชมวิวแก้วกับวิว 360 องศาท่ามกลางเมฆหมอกและธรรมชาติป่าเขียวขจีของเมืองซาปา สวยงามเหนือคำบรรยายจริงๆ **(ไม่รวมกิจกรรมอื่น ๆ)**





สะพานแก้วมังกรเมฆ

จากนั้นพาทุกท่านชม **โบสถ์หินแห่งเมืองซาปา (The Ancient Stone Church)** อีกหนึ่งแลนด์มาร์กสำคัญของซาปาที่ต้องไปเช็คอิน เป็นโบสถ์หินที่สร้างขึ้นโดยชาวฝรั่งเศส เนื่องจากครั้งที่เป็นเมืองอาณานิคม มีชาวฝรั่งเศสมาอาศัยอยู่เมืองซาปาจำนวนมาก จึงเป็นโบสถ์สำคัญของเมืองนี้ที่ใช้ในการร่วมพิธีมิสซา ถึงแม้ว่าในตอนนี้อาชีพชาวฝรั่งเศสจะย้ายกลับไปแล้ว แต่โบสถ์แห่งนี้ก็ได้รับการอนุรักษ์เอาไว้เป็นอย่างดีและชาวซาปาที่เป็นคาทอลิกก็ยังคงใช้งานอยู่จนปัจจุบัน

นำท่านช้อปปิ้งที่ **ตลาดไนต์เมืองซาปา** มีสินค้าให้ท่านเลือกช้อปปิ้งมากมาย ไม่ว่าจะเป็นสินค้าพื้นเมืองของฝัก ขนม กระจ่าง รองเท้า ท่านสามารถช้อปปิ้งได้อย่างจุใจ



โบสถ์หินแห่งเมืองซาปา
(The Ancient Stone Church)

ค่ำ **รับประทานอาหารค่ำ ณ ภัตตาคาร (3)**





นำท่านเข้าสู่ที่พัก Sapa Passion Hotel & Spa / Azure Sapa Hotel ระดับ 4 ดาว (หรือเทียบเท่า)

วันที่สอง

โมอาน่า ซาปา คาเฟ่ – หมู่บ้าน Cat Cat

เช้า

รับประทานอาหารเช้า ณ ห้องอาหารของโรงแรม (4)

พาท่านเช็คอินแลนด์มาร์คแห่งใหม่ของซาปา **โมอาน่า ซาปา คาเฟ่ (MOANA SAPA CAFÉ)** จำลองไฮไลต์ของที่เกี่ยวข้องแต่ละที่มารวมไว้ให้ท่านได้ถ่ายรูปท่ามกลางบรรยากาศที่โอบล้อมไปด้วยภูเขา นอกจากนี้ยังมีเครื่องดื่มจำหน่ายให้ท่านได้พักผ่อนเครื่องดื่ม และยังได้เพลิดเพลินกับสายหมอกจางๆ พร้อมกับบรรยากาศสุดโรแมนติก (ไม่รวมค่าอาหารและเครื่องดื่ม)



เที่ยง

รับประทานอาหารเช้า ณ ภัตตาคาร (5)

จากนั้นนำท่านชม **หมู่บ้านก๊ตก๊ต (Cat Cat Village)** หมู่บ้านก๊ตก๊ตเป็นหนึ่งในหมู่บ้านเล็กๆที่เก่าแก่ที่สุดในภูมิภาคนี้และเป็นที่รู้จักกันดีว่าเป็นหมู่บ้านของชนกลุ่มน้อยชาวม้งดำ หมู่บ้านก๊ตก๊ตเป็นสถานที่ที่เหมาะสมสำหรับทุกคนที่ต้องการประสบการณ์การเดินทาง รวมถึงสัมผัสวิถีชีวิตในพื้นที่ภูเขาด้วยและขนบธรรมเนียมประเพณีของคนท้องถิ่น หมู่บ้านก๊ตก๊ตล้อมรอบด้วยนาข้าวขั้นบันไดบนหุบเขาที่สวยงาม, เนินเขาที่เขียวชอุ่ม และน้ำตกที่สวยงาม ทำให้นักท่องเที่ยวที่มาเที่ยวที่นี่ได้เห็นทิวทัศน์ที่งดงามของซาปา





ค่ำ รับประทานอาหารค่ำ ณ ภัตตาคาร **เมนูพิเศษหม้อไฟปลาแซลมอน (6)**
 นำท่านเข้าสู่ที่พัก Sapa Passion Hotel & Spa / Azure Sapa Hotel ระดับ 4 ดาว (หรือเทียบเท่า)

วันที่สาม ชาปา-ลาวไก-ฮานอย-สุสานอดีตประธานาธิบดีโฮจิมินห์ (ด้านนอก)- แวะร้านเยื่อไผ่ - ทะเลสาบ
 คิ่นดาบ - ถนน 36 สาย

เช้า รับประทานอาหารเช้า ณ ห้องอาหารของโรงแรม (7)
 ได้เวลาอันสมควรนำท่านเดินทางสู่ฮานอย ใช้เวลาประมาณ 5-7 ชม.
 โดยระหว่างทางให้ท่านให้แวะเลือกซื้อของฝาก ร้านเยื่อไผ่

เที่ยง รับประทานอาหารกลางวัน ณ ภัตตาคาร (8)





สุสานอดีตประธานาธิบดีโฮจิมินห์

จากนั้นนำท่านเข้าสู่ **สุสานอดีตประธานาธิบดีโฮจิมินห์ (ชมด้านนอก)** อยู่ที่ จัตุรัสบาติงห์ ใจกลางกรุงฮานอยเป็นสถานที่เก็บศพภายในบรรจุศพอับน้ำยาของโฮจิมินห์นอนสงบอยู่ในโลง

จากนั้นนำท่านไป **ทะเลสาบคินดาบ** มีทะเลสาบน้ำสีเขียวอยู่ที่ใจกลางเมืองฮานอย ทะเลสาบน้ำจืดแห่งนี้ชื่อฮว่านเกี่ยม แปลว่า ทะเลสาบคินดาบ มีตำนานเล่าต่อกันมาว่า ในศตวรรษที่ 15 จักรพรรดิจักรพรรดิเล เหล่ย (Le Loi) ได้รับดาบวิเศษจากสวรรค์และใช้ดาบนั้นต่อสู้กับกองทัพจีนจนได้รับเอกราช หลังจากนั้นวันหนึ่ง จักรพรรดิได้ลงเรือล่องไปในทะเลสาบพร้อมกับดาบ มีแต่ยักษ์ขึ้นมารับดาบวิเศษแล้วดำลงสู่ใต้น้ำหายไป จึงเป็นที่มาของชื่อทะเลสาบกลางเมืองฮานอย

จากนั้นนำท่านไป **วัดเจินก๊วก (Tran Quoc Pagoda)** เป็นวัดที่อยู่ใจกลางเมืองของเวียดนาม ใกล้ชิดกับทะเลสาบตะวันตกของเมืองฮานอย สร้างด้วยสถาปัตยกรรมจีนโบราณ มีความร่มรื่น และบรรยากาศดี จึงเป็นที่นิยมของนักท่องเที่ยวทั้งที่ชื่นชมความงามและมีศรัทธาในพระพุทธศาสนา จากภาพมุมสูงของสถานที่ตั้ง ที่นี่เหมือนตั้งอยู่บนเกาะที่ยื่นลงไปทะเลสาบ แต่มีเส้นทางคมนาคมเข้าถึงที่ สิ่งปลูกสร้างมีการวางผังเป็นอย่างดี ใช้สีสันทึกลมกลืนในโทนสีเหลือง น้ำตาล ตัดกับสีเขียวของต้นไม้ใหญ่ที่โอบล้อมอยู่ในมุมถ่ายภาพจากอีกฝั่งหนึ่ง จะเห็นสิ่งปลูกสร้างสไตล์จีน และเจดีย์หลายชั้นโดดเด่น มีภาพที่สะท้อนลงสู่ผิวน้ำเป็นภูมิทัศน์ที่งดงามทั้งยามกลางวันและยามค่ำคืนที่มีการเปิดไฟส่องสว่าง

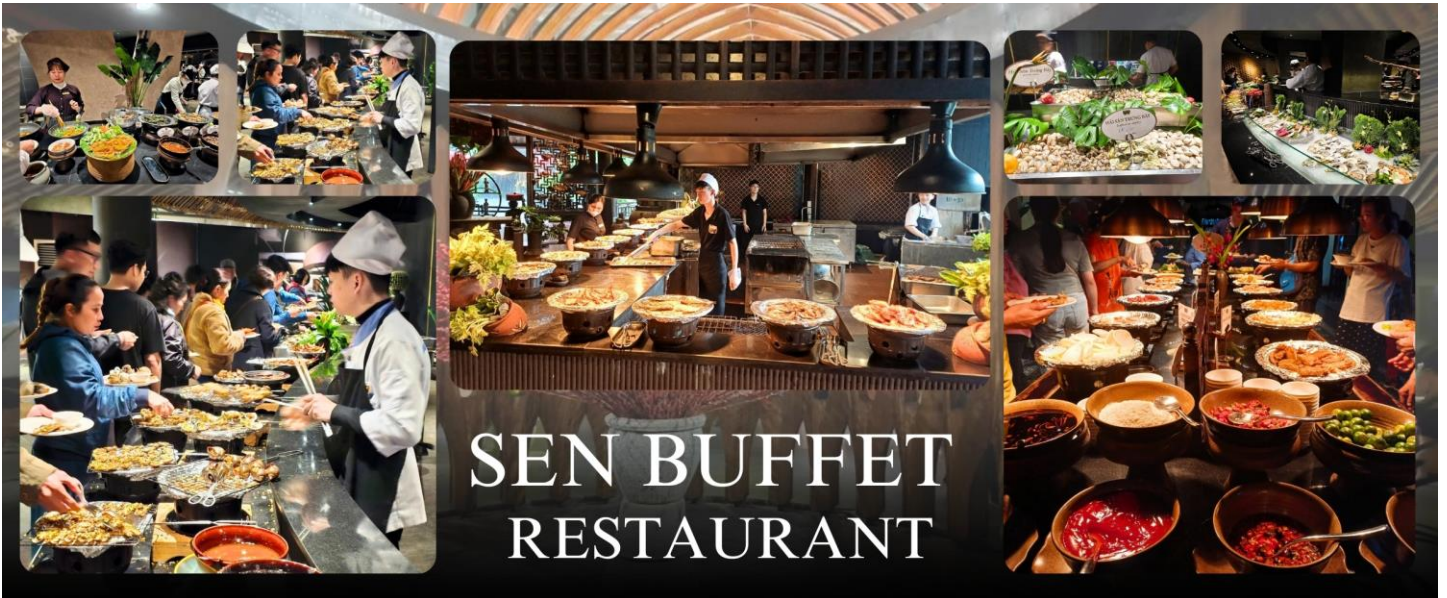




วัดเจ็นก๊วก (Tran Quoc Pagoda)



ค่า **รับประทานอาหารค่ำ ณ ภัตตาคาร ZEN BUFFET (9)**



SEN BUFFET
RESTAURANT

จากนั้นให้ท่านได้ **อิสระช้อปปิ้ง ถนนสาย 36 street** แหล่งช้อปปิ้งของฮานอย มีต้นไม้ปกคลุมสองฝั่งถนน สาเหตุที่ชื่อถนน 36 มาจาก 36 อาชีพที่ทำการค้าขายบนถนนแห่งนี้ ตั้งแต่อดีตอย่างงานด้านหัตถกรรมสอดคล้องกับชื่อถนนแต่ปะเส้น ในอดีตอย่าง เครื่องเงิน ผ้าไหม บนถนนแห่งนี้ แต่ปัจจุบันมากกว่า 36 ไปแล้ว ที่นี่จะเป็นแหล่ง Shopping มีสินค้าเกือบทุกชนิด ร้านขายชุดกีฬาทุกแบรนด์เพราะที่นี่เป็นแหล่งผลิตให้หลาย ๆ แบรนด์





ย่าน ถนน 36 สายเก่า

นำท่านเข้าสู่ที่พัก **Western Skyline Hotel** ระดับ 4 ดาว (หรือเทียบเท่า)

วันที่สี่ ซานออย - หมู่บ้านรูป - Ninh Binh - ล่องเรือตามก๊ก - สนามบินซานออย - ดอนเมือง

เช้า รับประทานอาหารเช้า ณ ห้องอาหารของโรงแรม (10)

จากนั้นนำท่านเดินทางสู่เมืองนิงห์บิงห์ และเที่ยวชมวิถีของชาวเวียดนามใน หมู่บ้านรูป หมู่บ้านชุมชนที่เป็นแหล่งผลิตรูปที่ใหญ่ที่สุดแห่งหนึ่งของประเทศเวียดนาม หมู่บ้านกว้างฝูเกิว หมู่บ้านรูป เอกลักษณะเหมือนทุ่งดอกไม้ใกล้กรุงซานออย ชาวบ้านที่ส่งต่อ และถ่ายทอดวิธีการทำรูปแบบดั้งเดิม ทั้งการเหลาไม้ไผ่



หมู่บ้านรูป กว้างฝูเกิว

ย้อมสี ตากแดด และมัดลักษณะคล้ายพุ่มไม้ หรือ ดอกไม้ เอกลักษณะนี้ถูกพัฒนาและต่อยอด จัดแต่งรูปให้เป็นคล้ายสวน ดึงดูดนักท่องเที่ยวให้ไปเยี่ยมชม เรียกได้ว่า เป็นแลนมาร์คใหม่ของนักท่องเที่ยวเลยทีเดียว สลับซับซ้อนราวกับภาพสามมิติ





เที่ยง รับประทานอาหารกลางวัน ณ ภัตตาคาร (11)

จากนั้นนำท่านเดินทางสู่ **ตามก๊ก** เป็นพื้นที่ที่มีทิวทัศน์อันงดงามของยอดเขาหินปูน แม่น้ำหลายสาย ไหลลัดเลาะ บางส่วนจมอยู่ใต้น้ำ และยังคงล้อมรอบด้วยผาสูงชัน จึงทำให้สถานที่แห่งหนึ่งงดงามน่าชม การขึ้นชมทัศนียภาพที่สวยงามในจางอานนั้น คือการล่องเรือเล็กประมาณลำละ 4-5 คนเพื่อเข้าไปเยี่ยมชมจางอาน เรือแจวก็คือพาเราไปเยี่ยมชมวัด หลังจากนั้นก็จะพาเราไปลอดถ้ำ มีทั้งหมด 49 ถ้ำ ซึ่งแต่ละถ้ำจะมีชื่อแตกต่างกันไปจะใช้เวลาล่องเรือไปกลับร่วมสองชั่วโมงเลย ที่เดียว จางอานยังถูกเรียกว่า **ฮาลองบก** เพราะที่นี่มีเขาหินปูนและถ้ำคล้ายกับที่อ่าวฮาลอง



ตามก๊ก ฮาลองบก

สมควรแก่เวลา นำท่านเดินทาง สู่ท่าอากาศยานนานาชาติฮานอย เตรียมตัวเดินทางสู่กรุงเทพฯ

20.50 น. เดินทางกลับสู่สนามบินดอนเมือง โดยเที่ยวบินที่ FD645

22.40 น. เดินทางถึงสนามบินดอนเมือง กรุงเทพฯ โดยสวัสดิภาพ

อัตราค่าบริการ

วันที่เดินทาง	ห้องเตียงคู่ นอน 2-3 ท่าน เด็กมีเตียงพัก 3 ท่าน	พักเดี่ยว
มกราคม 2568		
11-14 มกราคม 2568	15,899 บาท	3,900 บาท





ราคาเด็กอายุไม่ถึง 2 ขวบ = Infant 3,000 บาท

รายการท่องเที่ยวนี้ อาจเปลี่ยนแปลงหรือสลับสถานที่ท่องเที่ยว ได้ตามความเหมาะสม
อันเกิดจากปัจจัยภายนอก เช่นสภาพอากาศ และความล่าช้าของเที่ยวบิน และอื่นๆ
โดยบริษัทฯ ผู้จัด จะคำนึงถึงผลประโยชน์ของลูกค้าเป็นสำคัญ

ราคาทัวร์ไม่รวมค่าทิปไกด์ท้องถิ่นและคนขับรถ

ท่านละ 1,500 บาท ตลอดการเดินทาง

หัวหน้าทัวร์ไทย แล้วแต่ความพึงพอใจในการบริการ



อย่าลืม

อ่านเพื่อทำความเข้าใจเงื่อนไขการจองทัวร์



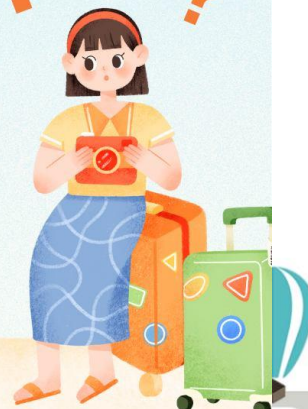
เงื่อนไขการยกเลิก

ขอสงวนสิทธิ์ในการคืนเงินมัดจำหรือค่าทัวร์เต็มจำนวน ?

**ทุกกรณี การแจ้งยกเลิกการเดินทาง
หรือไม่เดินทางในวันที่ทำการจองไว้**



ค่าทัวร์เป็นลักษณะของการเช่าจ่าย
ไม่สามารถคืนเงินค่าอาหาร
หรือค่าเข้าชมสถานที่ท่องเที่ยวต่างๆ
หากลูกค้าไม่เข้าร่วมกิจกรรมของทัวร์ทุกกรณี





✔ อัตราค่าบริการรวม (เวียดนาม)

- ✔ ค่าตั๋วเครื่องบินไป-กลับเส้นทางตามรายการระบุชั้นทัศนजर (ต้องไป-กลับพร้อมคณะเท่านั้น)
- ✔ ค่าภาษีสนามบินและค่าภาษีน้ำมันเชื้อเพลิงแล้ว และทางบริษัทขอเก็บเพิ่มในกรณีที่สายการบินมีการปรับค่าธรรมเนียมเพิ่ม ก่อนการเดินทาง
- ✔ ค่าสัมภาระน้ำหนักท่านละ 20 กก. โหลดใต้ท้องเครื่องบิน และสำหรับถือขึ้นเครื่อง 7กก.
- ✔ ค่าที่พักตามระบุในรายการ
- ✔ ค่าอาหารตามรายการระบุ
- ✔ ค่ารถรับ-ส่งนำเที่ยวตามรายการ และ ค่าเข้าชมสถานที่ตามรายการระบุ
- ✔ ค่าบริการหัวหน้าทัวร์ที่ชำนาญเส้นทางนำท่านท่องเที่ยวตลอดรายการในต่างประเทศ
- ✔ ประกันอุบัติเหตุระหว่างการเดินทาง วงเงินท่านละ 1,000,000 บาท (เงื่อนไขตามกรมธรรม์)
- ✔ ภาษีมูลค่าเพิ่ม 7% และภาษีหัก ณ ที่จ่าย 3% (แค่ค่าบริการเท่านั้น)

✘ อัตราค่าบริการไม่รวม

- ✘ ค่าใช้จ่ายส่วนตัว อาทิ ค่าทำหนังสือเดินทาง, ค่าโทรศัพท์ส่วนตัว, ค่าช้อปปิ้ง, มีนินบาร์ในห้องพัก, รวมถึงค่าอาหารและเครื่องดื่มที่สั่งเพิ่มนอกเหนือรายการ
- ✘ ค่าสัมภาระโหลดใต้เครื่อง ที่หนักเกินสายการบินกำหนด
- ✘ ค่าทิปโถงดินและคนขับรถ ท่านละ 1,500 บาท

📝 เชื้อนใจในการจอง และชำระเงิน

ชำระมัดจำในวันที่จองที่นั่งละ **5,000 บาท** พร้อมหนังสือเดินทาง (หรือสำเนา) ส่วนที่เหลือชำระทั้งหมดอย่างน้อย 20 วันก่อนการเดินทาง

กรุ๊ปที่เดินทางช่วงวันหยุด หรือเทศกาลที่ต้องการันตีมัดจำกับสายการบินหรือผ่านตัวแทนในประเทศหรือต่างประเทศ รวมถึงเที่ยวบินพิเศษ เช่น Charter Flight, Extra Flight ทางบริษัทฯ ขอสงวนสิทธิ์ไม่คืนเงินค่าทัวร์ทั้งเต็มจำนวนหรือบางส่วน ในกรณีที่ท่านจองแล้วยกเลิกหรือเลื่อนการเดินทาง

กรุ๊ปที่เดินทางช่วงวันหยุด หรือเทศกาลที่ต้องการันตีมัดจำกับสายการบินหรือผ่านตัวแทนในประเทศหรือต่างประเทศ รวมถึงเที่ยวบินพิเศษ เช่น Charter Flight, Extra Flight ทางบริษัทฯ ขอสงวนสิทธิ์ไม่คืนเงินค่าทัวร์ทั้งเต็มจำนวนหรือบางส่วน ในกรณีที่ท่านจองแล้วยกเลิกหรือเลื่อนการเดินทาง





ข้อควรทราบ



ทางบริษัทฯ ขอสงวนสิทธิ์ความรับผิดชอบใด ๆ ทั้งสิ้นในกรณีดังต่อไปนี้



หากเกิดกรณีความล่าช้าจากสายการบิน, การประท้วง, การนัดหยุดงาน, การก่อกวน, การปิดด่าน, ภัยธรรมชาติ หรือกรณีที่ทำานถูกปฏิเสธการเข้าหรือออกเมืองจากเจ้าหน้าที่ตรวจคนเข้าเมืองหรือเจ้าหน้าที่กรมแรงงานทั้งจากไทยและต่างประเทศ ซึ่งอยู่นอกเหนือความรับผิดชอบของบริษัทฯ



หากท่านใช้บริการของทางบริษัทฯ ไม่ครบ อาทิ ไม่เที่ยวบางรายการ, ไม่ทานอาหารบางมื้อ เพราะค่าใช้จ่ายทุกอย่างทางบริษัทฯ ได้ชำระค่าใช้จ่ายให้ตัวแทนต่างประเทศแบบเหมาขาดก่อนออกเดินทางแล้ว



หากเกิดทรัพย์สินสูญหายจากการโจรกรรมและ/หรือ เกิดอุบัติเหตุสูญหายที่เกิดจากความประมาทของตัวนักท่องเที่ยวเอง



ตัวเครื่องบินเป็นตัวราคาพิเศษ หากท่านไม่เดินทางพร้อมคณะไม่ว่าจะด้วยเหตุใดก็ตาม ไม่สามารถนำมาเลื่อนวันเดินทางหรือคืนเงินได้



เนื่องจากตัวเครื่องบินเป็นตัวแบบหมู่คณะระบบจะทำการ Random ไม่สามารถเลือกที่นั่งได้ ท่านอาจจะไม่ได้ที่นั่งติดกัน แต่สามารถแจ้งความต้องการต่อที่หน้าเคาน์เตอร์สายการบินเท่านั้น



สำคัญมาก



หนังสือเดินทาง (Passport) ต้องมีอายุเหลือใช้งานอย่างน้อย 6 เดือน

บริษัทฯ ไม่รับผิดชอบหากอายุหนังสือเดินทางของท่าน เหลือไม่ถึง

และไม่สามารถเดินทางออกนอกประเทศได้



หากท่านไม่ได้ถือหนังสือเดินทางไทย โปรดสอบถาม
เงื่อนไข การเดินทางและ เชื้อนไวรัส





****เมื่อท่านชำระเงินค่าทัวร์ให้กับทางบริษัทฯ แล้วทางบริษัทฯ จะถือว่าท่านได้ยอมรับเงื่อนไขข้อตกลงทั้งหมดนี้แล้ว****

**** ขอขอบพระคุณทุกท่าน ที่มอบความไว้วางใจ ให้เราบริการ ****

บริการอื่นๆ ของเรา ****รับรูดผ่อนบัตร ออนไลน์**



ไปอื่นๆ คลิก : [ทัวร์ต่างประเทศ](#)

ไปอื่นๆ คลิก : [ทัวร์ในประเทศ](#)

ไปอื่นๆ คลิก : [โปรไฟไหม้](#)

ไปอื่นๆ คลิก : [ล่องเรือเจ้าพระยา 599](#)

ไปอื่นๆ คลิก : [จัดกรุ๊ปในประเทศ](#)

ไปอื่นๆ คลิก : [จัดกรุ๊ปต่างประเทศ](#)

ไปอื่นๆ คลิก : [ล่องเรืออยุธยา+ชมช้าง](#)

ไปอื่นๆ คลิก : [ทัวร์กระบี่ / ทัวร์ภูเก็ต](#)

ไปอื่นๆ : [ล่องเรือยอร์ช ตกหมึก พัทยา](#)

ไปอื่นๆ คลิก : [ดำน้ำแซมสาร 650](#)

ภาพประทับใจ : [ตัวอย่างการเดินทาง](#)

บริษัท เบส เฟรนด์ ฮอลิเดย์ (ไทยแลนด์) จำกัด
จัดท่องเที่ยวในประเทศ และต่างประเทศ ทริปล่องเรือ
กรุ๊ปส่วนตัว จอยทริป คุณภาพดี ราคาพิเศษ ทุกเส้นทาง



Line: @bestfriend



Facebook

