

BEST CHINA

BT-TFU32_SL

4 วัน | 3 คืน

เที่ยวจีน
ฟรี..วีซ่า

Miracle of
Chengdu

เฉิงตู • ต้ากู่ปิงชว่น

18,999.-

ราคา
เริ่มต้น

📍เดินทาง : มี.ค. - เม.ย. 68

ชมความงาม ระดับ 4A

อุทยานสวรรค์กุหาหิมะการ์เซียต้ากู่ปิงชว่น



สวนพฤกษานานพันปี



วัดจาเจีย



ถนนชอยกว้างชอยแคบ

น้ำหนักกระเป๋า
20Kg.

📍 พักโรงแรมหรู
4 ดาว

🍴 อาหาร
8 มื้อ

Lion air

ชมธารน้ำแข็งกุหาหิมะ สวิตเซอร์แลนด์แดนมังกร เดินเล่นถนนคนเดินชุนชู่

BEST CHINA

BT-TFU32_SL

4 วัน | 3 คืน

Miracle of Chengdu

เจียงตุ๋ • ต้ากู่ปิงชว่น



✓ เที่ยวอุทยานต้ากู่ปิงชว่นเต็มวัน

✓ แวะถ่ายรูปสวนพลาบานฟ้า

✓ อิสระช้อปปิ้ง ถนนคนเดินชุนซีลู่



สวนพลาบานฟ้า



วัดจาเจีย

เดินทางโดย: สายการบินไทยไลอ้อนแอร์

🍴 อาหาร : 8 มื้อ

🏨 โรงแรม : 4 ดาว



“อิสระใหม่
สู่การเดินทาง”



FLIGHT : SL932

FLIGHT : SL933

DMK 18:45 — ✈ — DYG 22:30 **Lion air** DYG 23:30 — ✈ — DMK 01:45

วันที่	รายการทัวร์	อาหาร			โรงแรม
		เช้า	กลางวัน	เย็น	
1	• สนามบินดอนเมือง • สนามบินเฉิงตูเทียนฟู่ • เมืองเฉิงตู				JIU DING HOTEL หรือเทียบเท่า 4 ดาว
2	• สวนพลาบานฟ้า • วัดจาเจีย • อำเภอเฮยฮุย	✓	✓	✓	GRACIER HOTEL หรือเทียบเท่า 4 ดาว
3	• อุทยานต้ากู่ปิงชว่น (รวมรถอุทยาน และค่ากระเช้าไป-กลับ)	✓	✓	✓	ZHONG YAN HOTEL หรือเทียบเท่า 4 ดาว
4	• ร้านย่างพารา • ร้านผ้าไหม • ถนนช้อปปิ้งกว้างชวยแคบ • ถนนคนเดินชุนซีลู่ • หมีแพนด้าปิ่นตึก IFS • สนามบินเฉิงตูเทียนฟู่ • สนามบินดอนเมือง	✓	✓		



รายการทัวร์อาจมีสลับปรับเปลี่ยนตามความเหมาะสม โดยดูสถานการณ์หน้างานเป็นหลัก แต่จะเที่ยวครบทุกรายการ

อัตราค่าบริการและเงื่อนไขรายการท่องเที่ยว

เชิงตู ต่ากู่ปิงชวน (SL) 4 วัน 3 คืน

วันเดินทาง	ราคาผู้ใหญ่ พัก 2-3 ท่าน	ราคาทัวร์ ไม่รวมตั๋วเครื่องบิน	พักเดี่ยว เพิ่ม
01 – 04 มีนาคม 2568	19,999	14,999	5,000
08 – 11 มีนาคม 2568	19,999	14,999	5,000
15 – 18 มีนาคม 2568	19,999	14,999	5,000
22 – 25 มีนาคม 2568	19,999	14,999	5,000
10 – 13 เมษายน 2568	22,999	17,999	6,000
19 – 22 เมษายน 2568	18,999	13,999	5,000

โปรดอ่านอย่างละเอียด:

- เนื่องจากห้องพักของโรงแรมในประเทศจีนนั้น มีห้องพักประเภท DOUBLE BED (DBL) ค่อนข้างจำกัด หากลูกค้ามีความประสงค์จะพักห้องประเภทนี้ กรุณาแจ้งเจ้าหน้าที่ล่วงหน้าก่อนทำการจองเท่านั้น
- บริษัทฯ จะยึดประเภทห้องพักตามใบจองจากบริษัทเอเจนซี่ที่ท่านทำการจองทัวร์มาเท่านั้น หากมีการปรับเปลี่ยนห้องพักในระยะเวลาใกล้วันเดินทาง บริษัทฯ ขอสงวนสิทธิ์เปลี่ยนแปลงประเภทห้องพัก หรือเรียกเก็บค่าใช้จ่ายเพิ่มเติม
- จองทัวร์พร้อมชำระเงินมัดจำ 10,000 บาท / ลูกทัวร์ 1 ท่าน ก่อนการเดินทางอย่างน้อย 21 วัน มิเช่นนั้นจะถูกยกเลิกการจองโดยอัตโนมัติ (ช่วงวันหยุดยาวหรือวันหยุดนักขัตฤกษ์ ควรชำระก่อนเดินทางไม่น้อยกว่า 30 วัน)**
- โรงแรมที่ระบุในรายการทัวร์เป็นเพียงโรงแรมที่นำเสนอเบื้องต้นเท่านั้น ซึ่งอาจจะมีการเปลี่ยนแปลง แต่โรงแรมที่เข้าพักจะเป็นระดับเดียวกันเท่านั้น ตามมาตรฐานโรงแรมประเทศจีน
- การท่องเที่ยวภายในอุทยานต่างๆ ไกด์ท้องถิ่นและหัวหน้าทัวร์จะใช้วิจารณญาณในการจัดการโปรแกรมท่องเที่ยวตามจุดต่างๆ ภายในอุทยาน แต่ด้วยปัจจัยต่างๆ อาจทำให้เก็บบางสถานที่ไม่ครบ หรือไม่ไปจุดที่ระบุในรายการ ซึ่งจะขึ้นอยู่กับการใช้เวลาในแต่ละสถานที่ การรักษาเวลาของคณะ และสภาพอากาศในวันนั้นๆ
- โปรแกรมทัวร์ที่ต้อง **ลงร้านรัฐบาล** หากท่านไม่ประสงค์จะเข้าร้านรัฐบาลจะมีค่าใช้จ่ายเพิ่ม ตามเงื่อนไขท้ายรายการระบุ
- โปรแกรมที่มีการเดินทางด้วยรถไฟความเร็วสูง กรณีเปลี่ยนแปลงคนเดินทางจะต้องทำการออกตั๋วรถไฟความเร็วสูงใหม่เท่านั้น ไม่สามารถเปลี่ยนแปลงชื่อผู้เดินทางได้ทุกกรณี หากตั๋วรถไฟรอบที่ระบุในโปรแกรมการเดินทางเต็ม หรือไม่สามารถทำการจองได้ อาจจะมีการสลับปรับเปลี่ยนรอบรถไฟหรือสถานีต้นทาง/ปลายทาง
- หากเป็นเที่ยวบินแบบเหมาลำ (Charter Flight) กรณียกเลิกการเดินทางไม่สามารถคืนค่าตั๋วเครื่องบินได้ทุกกรณี
- โปรแกรมทัวร์ไม่รวมค่าวีซ่า ทางบริษัทฯ ขอสงวนสิทธิ์ไม่หักคืนค่าวีซ่าทุกกรณี เนื่องจากทางรัฐบาลไทย-จีนประกาศยกเลิกวีซ่า (ตั้งแต่ 1 มี.ค. 67 เป็นต้นไป) หากมีการเปลี่ยนแปลงจะยึดตามเงื่อนไขท้ายรายการระบุ

- **ข้อความสำคัญ!** พาสปอร์ตต้องมีอายุการใช้งาน ไม่ต่ำกว่า 6 เดือน นับจากวันที่เดินทางกลับเข้าประเทศไทย และมีหน้าว่างสำหรับลงตราประทับวีซ่า และประทับตราเข้า-ออกประเทศ อย่างน้อย 2 หน้าเต็ม

**** บริษัทจะถือว่าท่านรับทราบและยอมรับเงื่อนไขดังกล่าวแล้ว ****

โปรแกรมการเดินทาง 4 วัน 3 คืน : เดินทางโดยสายการบินไลออนแอร์



DMK —————> TFU

TFU —————> DMK

เที่ยวบิน	ออก	ถึง
SL932	18.45	22.30

เที่ยวบิน	ออก	ถึง
SL933	23.30	01.45

วันแรก สนามบินดอนเมือง • สนามบินเฉิงตูเทียนฟู • เมืองเฉิงตู

📶 (-/-/-)

- 15.30 น. พร้อมกันที่ สนามบินดอนเมือง อาคาร 1 ชั้น 3 ผู้โดยสารชาวอกระหว่างประเทศ นำคณะเชคอิน ณ เคาน์เตอร์ **สายการบินไลออนแอร์ (SL)** โดยมีเจ้าหน้าที่จากบริษัทฯ คอยอำนวยความสะดวก
- 18.45 น. ออกเดินทางสู่ **เมืองเฉิงตู ประเทศจีน** โดยเที่ยวบินที่ **SL932 (ไม่มีบริการอาหารบนเครื่อง)**

**** เวลาบินอาจจะมีการเปลี่ยนแปลง กรุณาสอบถาม หรือแจ้งเจ้าหน้าที่ทุกครั้งก่อนทำการออกตัวภายใน ****



หมายเหตุ
เนื่องจากตัวเครื่องบินของคณะเป็นตัวกรุ๊ประบบ **Random** ไม่สามารถเลือกที่นั่งได้ ที่นั่งอาจจะไม่ได้นั่งติดกัน และไม่สามารถเลือกช่วงที่นั่งบนเครื่องบินได้ในคณะ ซึ่งเป็นไปตามเงื่อนไขสายการบิน

- 17.30 น. เดินทางถึง **สนามบินเฉิงตูเทียนฟู** หลังผ่านขั้นตอนการตรวจคนเข้าเมือง และตรวจรับสัมภาระเรียบร้อยแล้ว ยินดีต้อนรับทุกท่านสู่ **สาธารณรัฐประชาชนจีน** (เวลาที่ท้องถิ่นที่จีน เร็วกว่าประเทศไทย 1 ชั่วโมง กรุณาปรับเวลาของท่านเพื่อความสะดวกในการนัดหมาย) และนำท่านเข้าสู่ที่พัก

จากนั้น พักที่ **JIU DING HOTEL** หรือระดับเทียบเท่า ★★★★★

วันที่สอง

สวนผักบานฟ้า • วัดเจาเจีย • อำเภอเฮียฮุย

๑๐ (เช้า/กลางวัน/เย็น)

เช้า ๑๐ บริการอาหารเช้า ณ ห้องอาหารโรงแรม

จากนั้น นำท่านไปยัง **สวนผักบานฟ้า** ชมความสวยงามของดอกไม้นานาชนิดที่กำลังผลิบานตามฤดูกาล ซึ่งในช่วงฤดูใบไม้ผลินั้น มีดอกไม้มากมายหลากหลายสายพันธุ์ อาทิ ดอกซากุระ ดอกทิวลิป ดอกพีช เป็นต้น



(หมายเหตุ: การผลิบานของดอกไม้มากหรือน้อยนั้น ขึ้นอยู่กับสภาพอากาศในแต่ละปี กรณีที่ดอกไม้ไม่บาน หรือด้วยเหตุสุดวิสัยอื่นๆ ทางบริษัทฯ ขอสงวนสิทธิ์นำชมดอกไม้ชนิดอื่นที่ผลิบานตามฤดูกาลทดแทน หรือปรับเปลี่ยนรายการท่องเที่ยวอื่นทดแทน โดยไม่ต้องให้แจ้งให้ทราบล่วงหน้า)

นำท่านสักการะสิ่งศักดิ์สิทธิ์ **วัดเจาเจีย** วัดเก่าแก่ใจกลางเมืองเฉิงตูสร้างในยุคราชวงศ์ถัง มีอายุกว่า 1300 ปี ปัจจุบันยังคงสภาพความสมบูรณ์ไว้ด้วยดี นอกจากเป็นวัดเก่าแก่ที่ได้รับการขึ้นทะเบียนเป็นโบราณสถานทางพุทธศาสนาที่สำคัญแห่งชาติแล้ว ยังเป็นวัดที่มีชาวเมืองมาสักการะ บูชามากที่สุดแห่งหนึ่งในเมืองเฉิงตู



กลางวัน ๑๑ บริการอาหารกลางวัน ณ ภัตตาคาร

จากนั้น นำท่านเดินทางสู่ **อำเภอเฮยสฺย** เมืองปกครองตนเองอาป่า มณฑลเสฉวน อำเภอที่ตั้งของ **ธารน้ำแข็งต้ากู่ปิงชาน** เป็นอุทยานทางธรรมชาติที่ล้ำค่าของมณฑลเสฉวน ที่มีความสวยงามของภูเขาหิมะและทะเลสาบบนยอดเขาที่มีความสูงจากระดับน้ำทะเลประมาณ 5,286 เมตร เป็นภูเขารธารน้ำแข็งที่ศักดิ์สิทธิ์ ชาวบ้านและชาวทิเบตเชื่อว่ามีเทพเจ้าพิทักษ์ภูเขานี้ตั้งอยู่ ทำให้ภูผาแห่งนี้ยังมีเคยมีใครพิชิตยอดเขาได้ (ใช้เวลาเดินทางประมาณ 4 ชั่วโมง 30 นาที)

เย็น ๑๑ บริการอาหารเย็น ณ ภัตตาคาร

จากนั้น พักที่ **GRACIER HOTEL** หรือระดับเทียบเท่า ★★★★★

วันที่สาม อุทยานต้ากู่ปิงชาน (รวมรถอุทยาน และค่ากระเช้าไป-กลับ)

๑๑ (เช้า/กลางวัน/เย็น)

เช้า ๑๑ บริการอาหารเช้า ณ ห้องอาหารโรงแรม



จากนั้น นำท่านเดินทางสู่ **เขตอุทยานต้ากู่ปิงชาน** หรือ อุทยานสวรรค์ภูผาหิมะการ์เซียต้ากู่ปิงชาน (Dagu Glacier National Park) ” โดยเปลี่ยนเป็นรถภายในอุทยาน ชมความงามของ 3 ทะเลสาบสวรรค์ที่งดงามไม่แพ้จิว

จ่ายโกว ชมทะเลสาบสาบจินโฮวไห่ ทะเลสาบหงษ์ ลำธารคู่รัก และ ทะเลสาบตำกู่ (ทะเลสาบน้ำม่นต์ขอพร) เพราะชาวทิเบตมีการเล่าขานว่าเมื่อใดที่มีเรื่องเดือดร้อนใจ ให้มากราบไหว้เทพเจ้าศักดิ์สิทธิ์ที่คุ้มครองทะเลสาบแห่งนี้จะทำให้เรื่องที่เดือดเนื้อร้อนใจคลายลง หรือต้องการขอพรต่อองค์เทพเจ้าก็จะสมหวังตั้งใจหมาย และนำท่าน **นั่งเคเบิลคาร์** เพื่อเดินทางขึ้นไปยัง **จุดสูงสุดของภูเขาที่ความสูง 4,860 เมตร** ระหว่างทางขึ้นคุณจะได้เห็นภาพของทัศนียภาพของภูเขาน้ำแข็งที่เชื่อว่าเป็น สันหลังของมังกรอั่งดงตามชมภูเขาน้ำแข็งหิมะ 3 ลูก ชมความงดงามของภูเขาหิมะที่สูงชันตัดกับท้องฟ้าที่มีสีฟ้าครามสดใสและพระอาทิตย์สะท้อนการเสียดล้ายตั้งภูเขาเงินระยิบระยับ **(รวมรถอุทยาน และค่ากระเช้าไป-กลับ)**



(หมายเหตุ: ปริมาณหิมะขึ้นอยู่กับสภาพอากาศ)

กลางวัน ๑๑ บริการอาหารกลางวัน ณ ภัตตาคาร

จากนั้น นำท่านเดินทางไปยัง **เมืองตู่เจียงเยียง** (ใช้เวลาเดินทางประมาณ 4 ชั่วโมง)

เย็น ๑๑ บริการอาหารเย็น ณ ภัตตาคาร

จากนั้น พักที่ **ZHONG YAN HOTEL** หรือระดับเทียบเท่า ★★★★★

วันที่หก ร้านยางพารา • ร้านผ้าไหม • ถนนชอยกว้างชอยแคบ • ถนนคนเดินซุนซีลู่ • หมีแพนด้าปิ่นตึก IFS • สนามบินเฉิงตูเทียนฟู่ • สนามบินดอนเมือง

๑๑ (เช้า/กลางวัน/-)

เช้า ๑๑ บริการอาหารเช้า ณ ห้องอาหารโรงแรม

จากนั้น นำท่านแวะชม **ร้านยางพารา** และ **ร้านผ้าไหม** หลังจากนั้นอิสระเดินเที่ยว **ถนนชอยกว้างชอยแคบ** เป็นถนนที่แสดงถึงวิถีชีวิตของคนจีนเฉิงตูในสมัยโบราณ ผสมความเป็นทันสมัยเข้าไปอย่างลงตัว ถนนคนเดิน

มี 3 ซอย แต่ละซอยมีความยาวประมาณ 400 เมตร มีร้านค้าเล็กๆ ตั้งเรียงรายอยู่ในแต่ละซอยและตรอก ให้เดินช้อปปิ้งเพลิน ทั้งร้านหนังสือ ร้านชา-กาแฟ บาร์ เสื้อผ้า ไปจนถึงร้านอาหารนานาชาติ



กลางวัน ๑๐ บริการอาหารกลางวัน ณ ภัตตาคาร



จากนั้น อีสรระช้อปปิ้ง **ถนนคนเดินซุนซีลู่** เป็นถนนคนเดินเหมือนสยามสแคว์ในบ้านเรา ซึ่งขายสินค้าที่ทันสมัยเป็น ถนนที่ปิดไม่ให้รถ สามารถวิ่งผ่านได้ ห้างดังในย่านนี้มีให้เลือกช้อปปิ้งมากมายหลากหลายทั้งแบรนด์เนม ชื่อดังทั้งต่างประเทศและของจีน ถ่ายรูปกับ **แพนด้ายักษ์ยักษ์ปิ่นตึก IFS** สุดน่ารักที่กำลังปิ่นตึกอยู่ด้านบน

ได้เวลาสมควรนำท่านเดินทางสู่สนามบิน

23.30 น. ออกเดินทางสู่ กรุงเทพฯ ประเทศไทย โดยเที่ยวบินที่ **SL933** (ไม่มีบริการอาหารบนเครื่อง)

01.45 น. เดินทางถึง สนามบินดอนเมือง โดยสวัสดิภาพ พร้อมความประทับใจมิรู้ลืม

**** เวลาบินอาจจะมีการเปลี่ยนแปลง กรุณาสอบถาม หรือแจ้งเจ้าหน้าที่ทุกครั้งก่อนทำการออกตัวภายใน ****

**ค่าทิปคนขับรถ และมัคคุเทศก์ท้องถิ่น
ท่านละ 1,500 บาท/ทริป/ลูกทัวร์ 1 ท่าน**

**** ทิปหัวหน้าทัวร์ตามความพึงใจในบริการของท่าน ****

**ราคา INFANT (อายุไม่ถึง 2 ปี บริบูรณ์ ณ
วันเดินทางกลับ) ท่านละ 10,000 บาท
อัตรานี้รวมรายการทัวร์ และตั๋วเครื่องบินแล้ว**

ข้อความสำคัญโปรดอ่านอย่างละเอียด



”

ตามนโยบายการการท่องเที่ยวของประเทศไทย ผู้เดินทางจะต้องมีการเข้าชมสินค้าของทางรัฐบาลคือ ***ที่ระบุไว้ในรายการทัวร์ทั้งหมด*** ซึ่งทางบริษัทฯ จำเป็นต้องระบุไว้ หากจะซื้อหรือไม่ซื้อ ขึ้นอยู่กับความพึงพอใจของท่าน (ใช้เวลาแต่ละร้านไม่เกิน 90 นาที)

”

หากท่านใดไม่เข้าร้านดังกล่าวจะต้องจ่ายค่าทัวร์เพิ่ม เนื่องจากมีผลต่อราคาทัวร์ทางบริษัทฯ ขอสงวนสิทธิ์คิดค่าดำเนินการเป็นเงิน **400 หยวน/ร้าน** และทางบริษัทฯ จะขอถือว่าท่านรับทราบ และยอมรับเงื่อนไขดังกล่าวแล้ว

”

เนื่องจากทัวร์ครั้งนี้มีจุดประสงค์เพื่อเดินทางท่องเที่ยวเป็นหมู่คณะเท่านั้น หากต้องการแยกตัวออกจากคณะเดินทาง ทางบริษัทฯ ขอสงวนสิทธิ์ คิดค่าดำเนินการแยกท่องเที่ยวเป็นเงิน **1,000 หยวน/วัน**



เงื่อนไขการสำรองที่นั่งและการยกเลิกทัวร์



การจองทัวร์

- กรุณาจองทัวร์ล่วงหน้า ก่อนการเดินทาง พร้อมชำระมัดจำ **10,000** บาท ส่วนที่เหลือชำระทันทีก่อนการเดินทางไม่น้อยกว่า 21 วัน มิฉะนั้นถือว่าท่านยกเลิกการเดินทางโดยอัตโนมัติ (ช่วงเทศกาลกรุณาชำระก่อนเดินทาง 30 วัน)

กรณียกเลิก : จอยกรุ๊ป

- ยกเลิกก่อนการเดินทาง 45 วันขึ้นไป บริษัทฯ จะคืนเงินค่ามัดจำให้ทั้งหมด โดยหักค่าใช้จ่ายที่เกิดขึ้นจริง **ยกเว้นในกรณีวันหยุดเทศกาล, วันหยุดนักขัตฤกษ์ ยกเลิกก่อนการเดินทาง 60 วัน จะคืนเงินค่ามัดจำให้ทั้งหมด โดยหักค่าใช้จ่ายที่เกิดขึ้นจริง (ค่าใช้จ่ายที่เกิดขึ้นจริง อาทิเช่น ค่าตั๋วเครื่องบิน ค่าโรงแรม ฯลฯ)**
- ยกเลิกการเดินทาง 45 วัน ก่อนการเดินทาง หักค่าทัวร์ 50% จากราคาขาย และหักค่าใช้จ่ายที่เกิดขึ้นจริงทั้งหมดไม่ว่ากรณีใดๆ ทั้งสิ้น (ค่าใช้จ่ายที่เกิดขึ้นจริง อาทิเช่น ค่าตั๋วเครื่องบิน ค่าโรงแรม ฯลฯ)
- ยกเลิกการเดินทาง 30 วัน ก่อนการเดินทาง บริษัทฯ ขอสงวนสิทธิ์เก็บเงินค่าทัวร์ทั้งหมดไม่ว่ากรณีใด ๆ ทั้งสิ้น

กรณียกเลิก : ตัดกรุ๊ป

- ยกเลิกหรือเลื่อนการเดินทางต้องทำก่อนการเดินทาง 60 วัน บริษัทฯจะคืนเงินค่ามัดจำให้ทั้งหมด **ยกเว้นในกรณีวันหยุดเทศกาล, วันหยุดนักขัตฤกษ์ ทางบริษัทฯขอสงวนสิทธิ์ยึดเงินมัดจำโดยไม่มีเงื่อนไขใดๆทั้งสิ้น**
- ยกเลิกการเดินทางภายใน 60 วัน **ทางบริษัทฯขอสงวนสิทธิ์ยึดเงินมัดจำโดยไม่มีเงื่อนไขใดๆทั้งสิ้น**
- ยกเลิกการเดินทางหลังชำระเต็มจำนวน **ทางบริษัทฯขอสงวนสิทธิ์เก็บเงินค่าทัวร์ทั้งหมดโดยไม่มีเงื่อนไขใดๆทั้งสิ้น**

กรณีเจ็บป่วย

- กรณีเจ็บป่วย จนไม่สามารถเดินทางได้ ซึ่งจะต้องมีใบรับรองแพทย์จากโรงพยาบาลรับรอง บริษัทฯจะทำการเลื่อนการเดินทางของท่านไปยังคณะต่อไป แต่ทั้งนี้ท่านจะต้องเสียค่าใช้จ่ายที่ไม่สามารถยกเลิกหรือเลื่อนการเดินทางได้ตามความเป็นจริง
- ในกรณีเจ็บป่วยกะทันหันก่อนล่วงหน้าเพียง 7 วันทำการ ทางบริษัทฯ ขอสงวนสิทธิ์ในการคืนเงินทุกกรณี



กรณีจองทัวร์วันหยุดเทศกาล, วันหยุดนักขัตฤกษ์, วันหยุดยาวต่อเนื่อง และได้มีการแจ้งยกเลิกทัวร์ ทางบริษัทฯขอสงวนสิทธิ์เก็บค่าทัวร์ทั้งหมด โดยไม่มีเงื่อนไขใดๆ ทั้งสิ้น

อัตราค่าบริการรวม

- ✖️ ตัวเครื่องบินไป - กลับพร้อมคณะ (ไม่สามารถสะสมไมล์ได้)
- ✈️ ภาษีน้ำมันและภาษีตัวทุกชนิด (สงวนสิทธิ์เก็บเพิ่มหากสายการบินปรับขึ้นก่อนวันเดินทาง)
- 🚗 ค่าระวางน้ำหนักกระเป๋า ตามที่สายการบินกำหนด
- 🛏️ ที่พักโรงแรมตามรายการ ที่พักละ 2-3 ท่าน (กรณีโรงแรมไม่มีห้องพักสำหรับ 3 ท่าน ลูกค้ายต้องเพิ่มเงินเป็นห้องพักห้องเดียว)
- 🍽️ มื้ออาหารตามรายการระบุ (สงวนสิทธิ์ในการสลับมื้อหรือเปลี่ยนแปลงเมนูอาหารตามสถานการณ์)
- 🍷 ค่าน้ำดื่มบนรถวันละ 1 ขวด/ท่าน
- 📍 ค่าเข้าชมสถานที่ท่องเที่ยวตามรายการระบุ
- 🚌 ค่ารถโค้ช รับ-ส่ง สถานที่ท่องเที่ยวตามรายการระบุ
- 📄 ประกันอุบัติเหตุวงเงิน 1,000,000 บาท (เป็นไปตามเงื่อนไขตามกรมธรรม์)

*เงื่อนไขประกันการเดินทาง ค่าประกันอุบัติเหตุและค่ารักษาพยาบาล คุ้มครองเฉพาะกรณีที่ได้รับอุบัติเหตุของผู้เดินทาง ระหว่างการเดินทาง ไม่คุ้มครองถึงการสูญเสียชีวิตส่วนตัวและไม่คุ้มครองโรคประจำตัวและปัญหาสุขภาพอื่นๆ

อัตราค่าบริการไม่รวม

- ✖️ ภาษีมูลค่าเพิ่ม 7% และภาษีหัก ณ ที่จ่าย 3%
- ✖️ ค่าทำหนังสือเดินทางไทย และค่าธรรมเนียมสำหรับผู้ถือพาสปอร์ตต่างชาติ
- ✖️ ค่าน้ำหนักกระเป๋าเดินทางในกรณีที่เกิดเกินกว่าสายการบินกำหนด
- ✖️ ค่าใช้จ่ายส่วนตัว อาทิ อาหารและเครื่องดื่มที่สั่งเพิ่มพิเศษ, โทรศัพท์-โทรสาร, อินเทอร์เน็ต, มินิบาร์, ซักรีดที่ไม่ได้ระบุไว้ในรายการ
- ✖️ ค่าใช้จ่ายอันเกิดจากความล่าช้าของสายการบิน, อุบัติภัยทางธรรมชาติ, การประท้วง, การจลาจล, การนัดหยุดงาน, การถูกปฏิเสธไม่ให้ออกและเข้าเมืองจากเจ้าหน้าที่ตรวจคนเข้าเมืองและเจ้าหน้าที่กรมแรงงานทั้งที่เมืองไทยและต่างประเทศซึ่งอยู่นอกเหนือความควบคุมของบริษัทฯ
- ✖️ ค่าทิปไกด์ท้องถิ่น, พนักงานขับรถ รวมทั้งทิป 1,500 บาท/ทริป/ลูกทัวร์ 1 ท่าน
- ✖️ ค่าใช้จ่ายที่เกี่ยวข้องกับโรค COVID-19 ทุกกรณี
- ✖️ ค่าวีซ่าท่องเที่ยวเข้าประเทศจีน กรณีทางรัฐบาลจีนประกาศยกเลิกฟรีวีซ่า หรือเดินทางเข้าประเทศจีนเกิน 180 วัน/ปี ทั้งนี้ขึ้นอยู่กับประกาศของทางรัฐบาลจีนเป็นหลัก
- ✖️ ค่าดำเนินการวีซ่าจีนสำหรับชาวต่างชาติที่ไม่ได้รับการยกเว้นวีซ่า ผู้เดินทางต้องเป็นผู้ดำเนินการยื่นวีซ่าด้วยตนเอง และชำระค่าธรรมเนียมวีซ่าจีนสำหรับชาวต่างชาติหรือต่างด้าว

****ทิปหัวหน้าทัวร์ ไม่บังคับ ขึ้นอยู่กับความพึงพอใจของท่าน****



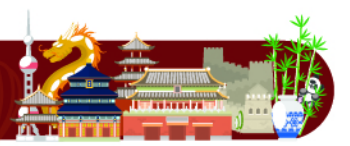
กรณีที่ท่านต้องออกตัวภายใน เช่น (ตัวเครื่องบิน, ตัวรถทัวร์, ตัวรถไฟ) กรุณาสอบถามที่เจ้าหน้าที่ทุกคนก่อนทำการออกตัว เนื่องจากสายการบินอาจมีการเปลี่ยนแปลงไฟล์บิน หรือเวลาบินโดยไม่ได้แจ้งให้ทราบล่วงหน้า ทางบริษัทฯ จะไม่รับผิดชอบใด ๆ ในกรณี ถ้าท่านออกตัวภายในโดยไม่แจ้งให้ทราบและหากไฟล์บินมีการปรับเปลี่ยนเวลาบินเพราะถือว่าท่านยอมรับในเงื่อนไขดังกล่าว

เงื่อนไขอื่น ๆ



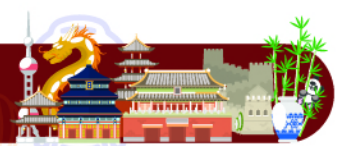
- บริษัทฯ ขอสงวนสิทธิ์ในการเก็บค่าใช้จ่ายทั้งหมด กรณีที่ท่านยกเลิกการเดินทางและมีผลทำให้คณะเดินทางไม่ครบตามจำนวนที่บริษัทฯ กำหนดไว้ (15 ท่านขึ้นไป) เนื่องจากเกิดความเสียหายต่อทางบริษัทฯ และผู้เดินทางอื่นที่เดินทางในคณะเดียวกัน บริษัทฯต้องนำไปชำระค่าเสียหายต่าง ๆ ที่เกิดจากการยกเลิกของท่าน
- กรณีที่ท่านต้องออกตัวภายใน เช่น (ตัวเครื่องบิน, ตัวรถทัวร์, ตัวรถไฟ) กรุณาสอบถามที่เจ้าหน้าที่ทุกครั้งก่อนทำการออกตัว เนื่องจากสายการบินอาจมีการปรับเปลี่ยนพลับบิน หรือเวลาบิน โดยไม่ได้แจ้งให้ทราบล่วงหน้า ทางบริษัทฯ จะไม่รับผิดชอบใดๆ ในกรณี ถ้าท่านออกตัวภายในโดยไม่แจ้งให้ทราบและหากไฟล์บินมีการปรับเปลี่ยนเวลาบินเพราะถือว่าท่านยอมรับในเงื่อนไขดังกล่าว
- กรณีผู้เดินทางที่ต้องการความช่วยเหลือเป็นพิเศษ เช่น การขอใช้วีลแชร์ที่สนามบิน กรุณาแจ้งบริษัทฯ อย่างน้อย 7 วัน ก่อนการเดินทาง หรือเริ่มตั้งแต่ท่านจองทัวร์ มิฉะนั้นทางบริษัทฯไม่สามารถจัดการได้ล่วงหน้า ทางบริษัทฯขอสงวนสิทธิ์ในการเรียกเก็บค่าใช้จ่ายตามจริงที่เกิดขึ้นกับผู้เดินทาง (ถ้ามี)
- กรณีท่านเป็นอิสลาม ไม่สามารถทานอาหารบางประเภทได้ โปรดระบุให้ชัดเจนก่อนทำการจอง กรณีแจ้งล่วงหน้าก่อนเดินทางกะทันหัน อาจมีค่าใช้จ่ายเพิ่มเติม
- กรณีใช้หนังสือเดินทางราชการ (เล่มน้ำเงิน) เดินทางเพื่อการท่องเที่ยวเกี่ยวกับคณะทัวร์ หากท่านถูกปฏิเสธในการเข้า - ออกประเทศใดๆ ก็ตาม ทางบริษัทฯ ขอสงวนสิทธิ์ไม่คืนค่าทัวร์และรับผิดชอบใดๆ ทั้งสิ้น
- เมื่อท่านได้ชำระเงินมัดจำหรือทั้งหมด ทางบริษัทฯจะถือว่าท่านรับทราบและยอมรับในเงื่อนไขต่างๆของบริษัทฯที่ได้รับไว้ในรายการทัวร์ทั้งหมด

โรงแรมที่พัก



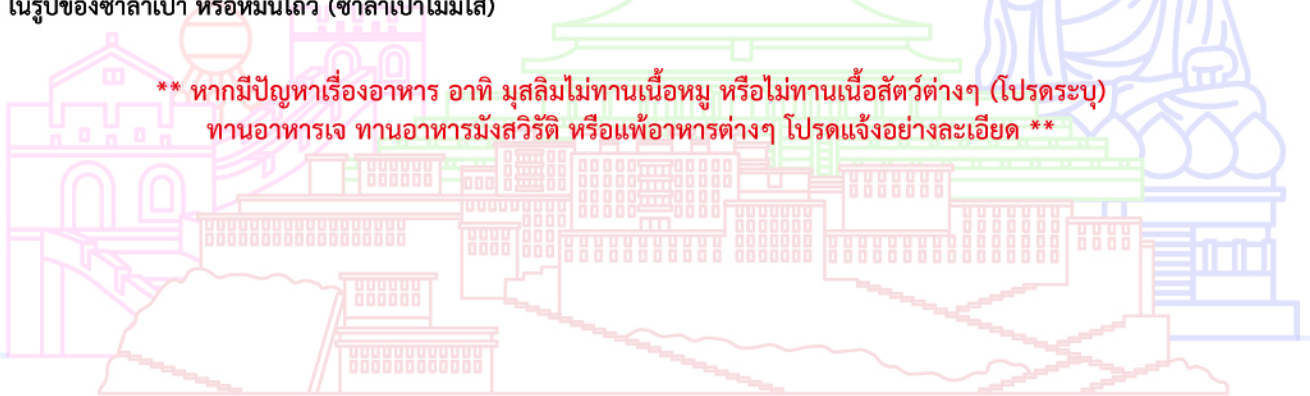
เนื่องจากห้องพักของโรงแรมในประเทศจีนนั้น มีห้องพักประเภท DOUBLE BED (DBL) ค่อนข้างจำกัด หากลูกค้ามีความประสงค์จะพักห้องประเภทนี้ ควรแจ้งเจ้าหน้าที่ล่วงหน้าก่อนทำการจอง บริษัทฯ จะยึดประเภทห้องพักตามใบจองจากบริษัทเอเจนซี่ที่ท่านทำการจองทัวร์มาเท่านั้น หากมีการปรับเปลี่ยนห้องพักในระยะเวลาใกล้วันเดินทาง บริษัทฯ ขอสงวนสิทธิ์เปลี่ยนแปลงประเภทห้องพักโรงแรมที่ระบุในรายการทัวร์ เป็นเพียงโรงแรมที่นำเสนอเบื้องต้นเท่านั้น ซึ่งอาจจะมีการเปลี่ยนแปลง แต่โรงแรมที่เข้าพักจะเป็นโรงแรมระดับเดียวกันเท่านั้น (มาตรฐานประเทศจีน)

อาหาร



🗨️ อาหารท้องถิ่นของประเทศจีน ชาวจีนนิยมรับประทานทั้งผัก และเนื้อสัตว์เป็นอาหารหลักพอๆกัน ส่วนอาหารประเภทข้าวแปงก็จะออกมาในรูปของซาลาเปา หรือหมั่นโถว (ซาลาเปาไม่มีไส้)

**** หากมีปัญหาเรื่องอาหาร อาทิ มุสลิมไม่ทานเนื้อหมู หรือไม่ทานเนื้อสัตว์ต่างๆ (โปรดระบุ) ทานอาหารเจ ทานอาหารมังสวิรัต หรือแพ้อาหารต่างๆ โปรดแจ้งอย่างละเอียด ****



รายละเอียดเพิ่มเติม



- บริษัทฯ มีสิทธิ์ในการเปลี่ยนแปลงโปรแกรมทัวร์ในกรณีที่เกิดเหตุสุดวิสัยจนไม่อาจแก้ไขได้
- เที่ยวบิน, ราคาและรายการท่องเที่ยว สามารถเปลี่ยนแปลงได้ตามความเหมาะสมโดยคำนึงถึงผลประโยชน์ของผู้เดินทางเป็นสำคัญ
- หนังสือเดินทางต้องมีอายุการใช้งานเหลือไม่น้อยกว่า 6 เดือน และบริษัทฯ รับผิดชอบเฉพาะผู้มีจุดประสงค์เดินทางเพื่อท่องเที่ยวเท่านั้น (หนังสือเดินทางต้องมีอายุเหลือใช้งานไม่น้อยกว่า 6 เดือน บริษัทฯ ไม่รับผิดชอบหากอายุเหลือไม่ถึงและไม่สามารถเดินทางได้)
- ทางบริษัทฯ จะไม่รับผิดชอบใดๆ ทั้งสิ้น หากเกิดความล่าช้าของสายการบิน, สายการบินยกเลิกบิน , การประท้วง, การนัดหยุดงาน, การก่อกวนจลาจลหรือกรณีท่านถูกปฏิเสธการเข้าหรือออกเมืองจากเจ้าหน้าที่ตรวจคนเข้าเมือง หรือ เจ้าหน้าที่กรมแรงงานทั้งจากไทยและต่างประเทศซึ่งอยู่นอกเหนือความรับผิดชอบของบริษัทฯ หรือเหตุภัยพิบัติทางธรรมชาติ (ซึ่งลูกค้าจะต้องยอมรับในเงื่อนไขในกรณีที่เกิดเหตุสุดวิสัย ซึ่งอาจจะปรับเปลี่ยนโปรแกรมตามความเหมาะสม)
- ทางบริษัทฯ จะไม่รับผิดชอบใดๆ ทั้งสิ้น หากผู้เดินทางประสบเหตุสภาวะฉุกเฉินจากโรคประจำตัว ซึ่งไม่ได้เกิดจากอุบัติเหตุ ในรายการท่องเที่ยว (ซึ่งลูกค้าจะต้องยอมรับในเงื่อนไขในกรณีที่เกิดเหตุสุดวิสัย ซึ่งอยู่นอกเหนือความรับผิดชอบของบริษัทฯ)
- ทางบริษัทฯ จะไม่รับผิดชอบใดๆ ทั้งสิ้น หากท่านใช้บริการของทางบริษัทฯ ไม่ครบ อาทิ ไม่เที่ยวบางรายการ, ไม่ทานอาหารบางมื้อ, เพราะค่าใช้จ่ายทุกอย่างทางบริษัทฯ ได้ชำระค่าใช้จ่ายให้ตัวแทนต่างประเทศแบบเหมาจ่ายขาด ก่อนเดินทางเรียบร้อยแล้ว เป็นการชำระเหมาขาด
- ทางบริษัทฯ จะไม่รับผิดชอบใดๆ ทั้งสิ้น หากเกิดสิ่งของสูญหายจากการโจรกรรมและหรือเกิดอุบัติเหตุที่เกิดจากความประมาทของนักท่องเที่ยวเองหรือในกรณีที่กระเป๋าสัญหายหรือชำรุดจากสายการบิน
- กรณีที่การตรวจคนเข้าเมืองทั้งที่กรุงเทพฯ และในต่างประเทศปฏิเสธมิให้เดินทางออกหรือเข้าประเทศที่ระบุไว้ในรายการเดินทาง บริษัทฯ ขอสงวนสิทธิ์ที่จะไม่คืนค่าบริการไม่ว่ากรณีใดๆ ทั้งสิ้น
- ตัวเครื่องบินเป็นตัวราคาพิเศษ กรณีที่ท่านไม่เดินทางพร้อมคณะไม่สามารถนำมาเลื่อนวันหรือคืนเงินและไม่สามารถเปลี่ยนชื่อได้ หากมีการปรับราคาบัตรโดยสารสูงขึ้น ตามอัตราค่าน้ำมันหรือค่าเงินแลกเปลี่ยน ทางบริษัทฯ ขอสงวนสิทธิ์ปรับราคาตัวดังกล่าว
- เมื่อท่านตกลงชำระเงินไม่ว่าทั้งหมดหรือบางส่วนผ่านตัวแทนของบริษัทฯ หรือชำระโดยตรงกับทางบริษัทฯ ทางบริษัทฯ จะถือว่าท่านได้ยอมรับในเงื่อนไขข้อตกลงต่างๆ ที่ได้ระบุไว้ข้างต้นนี้แล้วทั้งหมด
- กรุ๊ปที่เดินทางช่วงวันหยุดหรือเทศกาลที่ต้องการันตีมัดจำกับสายการบินหรือผ่านตัวแทนในประเทศหรือต่างประเทศ รวมถึงเที่ยวบินพิเศษ เช่น Charter Flight, Extra Flight จะไม่มีการคืนเงินมัดจำหรือค่าทัวร์ทั้งหมด
- ในกรณีของ PASSPORT นั้น จะต้องไม่มีการชำรุด เปียกน้ำ การขีดเขียนรูปต่างๆ หรือแม้กระทั่งตราปั๊มลายการ์ตูน ที่ไม่ใช่การประทับตราอย่างเป็นทางการของตม. กรุณาตรวจสอบ PASSPORT ของท่านก่อนการเดินทางทุกครั้ง หาก ตม. ปฏิเสธการเข้า-ออกเมืองของท่าน ทางบริษัทฯ จะไม่รับผิดชอบใดๆ ทั้งสิ้น
- กรณีมี "คดีความ" ที่ไม่อนุญาตให้ท่านเดินทางออกนอกประเทศได้ โปรดทำการตรวจสอบก่อนการจองทัวร์ว่าท่านสามารถเดินทางออกนอกประเทศได้หรือไม่ ถ้าไม่สามารถเดินทางได้ ซึ่งเป็นสิ่งที่อยู่เหนือการควบคุมของบริษัทฯ ทางบริษัทฯ จะไม่รับผิดชอบใดๆ ทั้งสิ้น
- กรณี "หญิงตั้งครรภ์" ท่านจะต้องมีใบรับรองแพทย์ ระบุชัดเจนว่าสามารถเดินทางออกนอกประเทศได้ รวมถึงรายละเอียดอายุครรภ์ที่ชัดเจน สิ่งนี้อยู่เหนือการควบคุมของบริษัทฯ ทางบริษัทฯ จะไม่รับผิดชอบใดๆ ทั้งสิ้น
- ภาพที่ใช้เพื่อการโฆษณาเท่านั้น



ก่อนตัดสินใจจองทัวร์ควรอ่านเงื่อนไขการเดินทางและรายการทัวร์อย่างละเอียด
ทุกหน้าอย่างถี่ถ้วนแล้วจึงมัดจำเพื่อประโยชน์ของท่านเอง